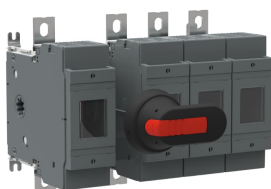


PRODUCT-DETAILS

OS250D13N2P

OS250D13N2P SWITCH FUSE



Ogólne informacje

Extended Product Type	OS250D13N2P
ID Produktu	1SCA123059R1001
Numer EAN	6417019539546
Opis katalogowy	OS250D13N2P SWITCH FUSE
Opis	Switch Fuses,Front Operated,4-pole,13 (Between the Poles),DIN,0,1,Handle and shaft included,Switched - With Solid Link

Charakterystyka zamówienia

Kod taryfy celnej	85365080
Kraj pochodzenia	Finlandia (FI)

Najczęściej Pobierane

Arkusze danych, informacja techniczna	1SCC311095D0203
Instrukcje i podręczniki	1SCC311012M0219

Wymiary

Szerokość produktu netto	260 mm
Wysokość produktu netto	199 mm
Głębokość produktu netto	154 mm
Waga produktu netto	4.8 kg 10.6 lb

Dane techniczne

Znamionowy prąd pracy AC-21A (I_e)	(500 V) 250 A (690 V) 250 A
Znamionowy prąd pracy AC-22A (I_e)	(380 ... 415 V) 250 A (500 V) 250 A (690 V) 250 A
Znamionowy prąd pracy AC-23A (I_e)	(380 ... 415 V) 250 A (500 V) 250 A (690 V) 250 A
Moc znamionowa AC-23A (P_e)	(220 ... 240 V) 75 kW (400 V) 140 kW (415 V) 145 kW (500 V) 170 kW (690 V) 250 kW
Prąd przy chłodzeniu konwencjonalnym (I_{th})	q = 40 °C 250 A
Conventional Thermal Current (I_{the})	Fully Enclosed 250 A
Znamionowa wytrzymałość na impuls napięciowy (U_{imp})	12 kV
Znamionowe napięcie izolacji (U_i)	1000 V
Znamionowe napięcie pracy	500 V
Znamionowy prąd zwarciaowy wytrzymały (I_{cw})	for 1 s 8 kiloampere rms
Rated Conditional Short- Circuit Current (I_{nc})	(690 V) 80 kA
Straty mocy	na biegun 23 W
Stopień zanieczyszczenia	3
Handle Type	Pistol handle and shaft included
Fourth Pole Position	Right Side
Fourth Pole Type	Switched - With Solid Link
Switches Operating Mechanism	13 (Between the Poles)
Position of Line Terminals	Top In - Bottom Out, Bottom In - Top Out
Rozmiar bezpiecznika	0,1
Rodzaj przyłącza	Standard DIN
Operating Mode	Front Operated
Standardy	IEC 60947-3
Rodzaj montażu	Base mounting
Liczba biegunów	4
Typ terminala	Lug terminals
Terminal Width	25 mm

Momenty dokrecające	30 ... 44 N·m
Typ bezpiecznika	DIN

Normy środowiskowe

Status RoHS	Following EU Directive 2011/65/EU and Amendment 2015/863 July 22, 2019
-------------	--

Certyfikaty i deklaracje (Numer dokumentu)

Certyfikat CCC	CCC OS200-250 2016
Deklaracja zgodności - CE	1SCC311095D2704
DNV GL Certificate	1SCC311123D0203
Certyfikat EAC	EAC OT_OTDC_OTL_OTP_OTR_OTU_OTE_OETL_OESA_OESC_OTM_OS_OSM_ .pdf
Instrukcje i podręczniki	1SCC311012M0219
Dane RoHS	1SCC311095D2704

Informacje o pakowaniu

Jednostka opakowania (poziom 1)	box 1 sztuka
Szerokość opakowania (poziom 1)	270 mm 10.6 in
Długość opakowania (poziom 1)	310 mm 12.2 in
Wysokość opakowania (poziom 1)	200 mm 7.9 in
Waga opakowania brutto (poziom 1)	5.1 kg 11.3 lb
EAN opakowania (poziom 1)	6417019539546

Klasyfikacje

Kod klasyfikacji	Q
ETIM 4	EC001040 - Fuse switch disconnecter
ETIM 5	EC001040 - Fuse switch disconnecter
ETIM 6	EC001040 - Fuse switch disconnecter
ETIM 7	EC001040 - Fuse switch disconnecter
WEEE Category	5. Small Equipment (No External Dimension More Than 50 cm)

Kategorie

Produkty niskiego napięcia i systemy → Rozłączniki → Rozłączniki z bezpiecznikami

