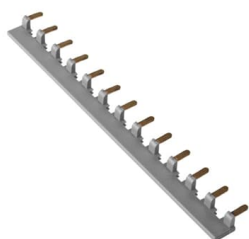


PRODUCT-DETAILS

BB-SU 1/13/10 BLUE

BB-SU 1/13/10 BLUE - Busbars



Ogólne informacje

Extended Product Type	BB-SU 1/13/10 BLUE
ID Produktu	2CDL801145R1013
Numer EAN	4053546046847
Opis katalogowy	BB-SU 1/13/10 BLUE - Busbars
Opis	Busbar for S200C, 1 phase, 10mm ² , 13 PINs, L form

Charakterystyka zamówienia

E-Number (Finland)	3212101
E-Number (Sweden)	2100974
Numer EAN	4053546046847
Minimalna ilość zamówienia	15 sztuka
Kod taryfy celnej	85369001

Wymiary

Szerokość produktu netto	0.013 m
Wysokość produktu netto	0.026 m
Długość produktu netto	0.222 m

Głębokość produktu netto	0.222 m
Waga produktu netto	0.044 kg

Informacje o pakowaniu

Jednostka opakowania (poziom 1)	15 sztuka
Szerokość opakowania (poziom 1)	0.07 m
Wysokość opakowania (poziom 1)	0.041 m
Długość opakowania (poziom 1)	0.267 m
Waga opakowania brutto (poziom 1)	0.693 kg

Dodatkowe informacje

Liczba faz	1
Typ produktu	Busbars for S200C
Nazwa produktu	Busbars

Certyfikaty i deklaracje (Numer dokumentu)

Arkusze danych, informacja techniczna	No document needed
Instrukcje i podręczniki	No document needed

Klasyfikacje

ETIM 5	EC000215 - Phase busbar
ETIM 6	EC000215 - Phase busbar
ETIM 7	EC000215 - Phase busbar
Kod klasyfikacji	W
UNSPSC	39121614
WEEE Category	5. Small Equipment (No External Dimension More Than 50 cm)
eClass	V11.0 : 27371306

Kategorie

Produkty niskiego napięcia i systemy → Aparatura modułowa na szynę DIN → Akcesoria do wyłączników nadmiarowo-prądowych → Busbars and Accessories (IEC Range)

