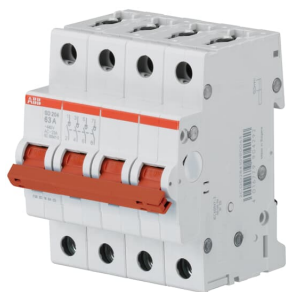


PRODUCT-DETAILS

SD204/16

SD204/16 Switch Disconnecter 4P, 16A



Общая информация

Тип расширенного изделия	SD204/16
Идентификационный номер изделия	2CDD284101R0016
Европейский товарный код (EAN)	4016779904247
Описание в каталоге	SD204/16 Switch Disconnecter 4P, 16A
Длинное описание	SD204/16 Switch Disconnecter 4P, 16A

Ordering

E-Number (Finland)	3601643
Европейский товарный код (EAN)	4016779904247
Минимальный объем заказа	1 штука
Номер таможенного тарифа	85369095

Dimensions

Чистая ширина изделия	70 mm
Чистая высота изделия	88 mm
Чистая толщина изделия	69 mm

Чистый вес изделия	0.34 kg
--------------------	---------

Container Information

Package Level 1 Units	1 штука
Package Level 1 Width	92 mm
Package Level 1 Height	80 mm
Package Level 1 Depth / Length	78 mm
Package Level 1 Gross Weight	0.36 kg
Package Level 1 EAN	4016779904728
Package Level 2 Units	24 штука
Package Level 2 Width	275 mm
Package Level 2 Height	210 mm
Package Level 2 Depth / Length	395 mm
Package Level 2 Gross Weight	9.04 kg
Package Level 2 EAN	4016779905206

Environmental

Температура окружающей среды	Работа с компенсацией -25 ... +55 °C Хранение -40 ... +70 °C
Вибропрочность согласно МЭК 60068-2-6	5g, 20 cycles at 5 ... 150 ... 5 Hz with load 0.8 In
Ударопрочность согласно МЭК 60068-2-27	25g / 2 shocks / 13 ms
Правила ограничения содержания вредных веществ. RoHS статус	Following EU Directive 2011/65/EU

Additional Information

Тип исполнительного элемента (рабочая головка)	Toggle
Сечение подключаемого кабеля	Busbar 10 / 10 mm ² Гибкий 0.75 ... 16 mm ² Жесткий 0.75 ... 25 mm ² Многожильный 0.75 ... 25 mm ²
Степень защиты	IP20
Материал корпуса	Insulation Group I, RAL 7035
Монтажное положение	Any
Количество полюсов	4
Operational Voltage	Maximum 462 V AC Minimum 12 V AC
Overvoltage Category	III
Степень загрязнения	степень загрязнения 3
Потери мощности	at Rated Operating Conditions per Pole 0.91 W

Основной тип изделия	SD200
Название изделия	Switch Disconnectors
Номинальный ток (I_n)	16 A
Номинальная частота (f)	50 Hz 60 Hz
Номинальное выдерживаемое импульсное напряжение (U_{imp})	4 kV (6.2 kV @ sea level) (5.0 kV @ 2000 m)
Номинальное рабочее напряжение	440 V AC
Рекомендуемый инструмент (отвертка)	Pozidriv 2
Замечания	IP40 in enclosure with cover
Правила ограничения содержания вредных веществ RoHS данные	20170302
Стандарты	IEC/EN 60947-3
Тип клемм	Клеммы с винтовым зажимом
Крутящие моменты затяжки	2.8 N·m

Certificates and Declarations (Document Number)

Технические данные	2CDC441015D0201
Декларация о соответствии - CE	2CDK440034D2703
Экологическая информация	2CDK400618D0201
Инструкции и руководства	2CDC441015D0201
Правила ограничения содержания вредных веществ .RoHS информация	2CDK440036D0202

Classifications

ETIM 4	EC001545 - Main switch for distribution board
ETIM 5	EC001545 - Main switch for distribution board
ETIM 6	EC001545 - Main switch for distribution board
ETIM 7	EC001545 - Main switch for distribution board
Код классификации объекта	Q
WEEE Category	5. Small Equipment (No External Dimension More Than 50 cm)
e-класс	V11.0 : 27142301

Accessories

Identifier	Description	Type	Quantity	Unit Of Measure
2CDS200922R0001	S2C-S/H6R - Signal / Auxiliary Contact	S2C-S/H6R	1	piece
2CDS200912R0001	S2C-H6R - Auxiliary Contact	S2C-H6R	1	piece
2CDS200936R0001	S2C-H11L - Auxiliary Contact	S2C-H11L	1	piece
2CDS200936R0002	S2C-H20L - Auxiliary Contact	S2C-H20L	1	piece
2CDS200936R0003	S2C-H02L - Auxiliary Contact	S2C-H02L	1	piece
2CDS200946R0001	S2C-H6-11R - Auxiliary Contact	S2C-H6-11R	1	piece
2CDS200946R0002	S2C-H6-20R - Auxiliary Contact	S2C-H6-20R	1	piece
2CDS200946R0003	S2C-H6-02R - Auxiliary Contact	S2C-H6-02R	1	piece
2CDS200909R0001	S2C-A1 - Shunt Trip	S2C-A1	1	piece
2CDS200909R0002	S2C-A2 - Shunt Trip	S2C-A2	1	piece
2CSS200911R0001	S2C-UA 12 DC - Undervoltage release	S2C-UA 12 DC	1	piece
2CSS200911R0002	S2C-UA 24 AC - Undervoltage release	S2C-UA 24 AC	1	piece
2CSS200911R0003	S2C-UA 48 AC - Undervoltage release	S2C-UA 48 AC	1	piece
2CSS200911R0004	S2C-UA 110 AC - Undervoltage release	S2C-UA 110 AC	1	piece
2CSS200911R0005	S2C-UA 230 AC - Undervoltage release	S2C-UA 230 AC	1	piece
2CSS200911R0006	S2C-UA 400 AC - Undervoltage release	S2C-UA 400 AC	1	piece
2CSS200911R0007	S2C-UA 24 DC - Undervoltage release	S2C-UA 24 DC	1	piece
2CSS200911R0008	S2C-UA 48 DC - Undervoltage release	S2C-UA 48 DC	1	piece
2CSS200911R0009	S2C-UA 110 DC - Undervoltage release	S2C-UA 110 DC	1	piece
2CSS200911R0010	S2C-UA 230 DC - Undervoltage release	S2C-UA 230 DC	1	piece
2CSS201997R0013	S2C-CM1 - Motor operating device	S2C-CM1	1	piece
2CSS203997R0013	S2C-CM2/3 - Motor operating device	S2C-CM2/3	1	piece
2CSS204997R0013	S2C-CM4 - Motor operating device	S2C-CM4	1	piece
GHS2001901R0003	S2C-DH - Mechanical Accessories	S2C-DH	1	piece
2CSS200998R0001	S2C-BP - Mechanical tripping device	S2C-BP	1	piece
2CSS200999R0001	S2C-EST - Plug-in base	S2C-EST	1	piece
2CDS200918R0001	S2C-NT - Hand Operated Neutral	S2C-NT	1	piece
2CCA880100R0001	CMS-100PS Sensor	CMS-100PS	1	piece
2CCA880101R0001	CMS-101PS Sensor	CMS-101PS	1	piece
2CCA880102R0001	CMS-102PS Sensor	CMS-102PS	1	piece

Категории

Низковольтное оборудование → Модульные устройства на ДИН-рейку → Command and Signalling devices → Switch Disconnectors

