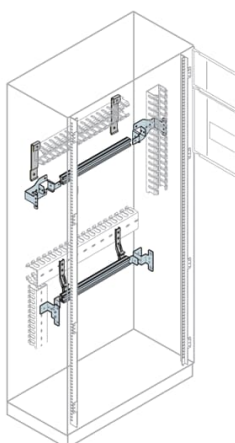


PRODUCT-DETAILS

IS2-EH0036

DINRAIL W=800MM(36 MOD)KIT+FRONT SUPPORT



Общая информация

Тип расширенного изделия	IS2-EH0036
Идентификационный номер изделия	EH0036
Европейский товарный код (EAN)	8015646697233
Описание в каталоге	DINRAIL W=800MM(36 MOD)KIT+FRONT SUPPORT
Длинное описание	DIN rail and fixing supports (36 DIN mod.) W=800mm

Ordering

Европейский товарный код (EAN)	8015646697233
Минимальный объем заказа	1 штука
Номер таможенного тарифа	85381000

Dimensions

Чистая ширина изделия	649.5 mm
Чистая высота изделия	99 mm
Чистая толщина изделия	96 mm
Чистый вес изделия	0.8880 kg

Container Information

Package Level 1 Units	1 штука
Package Level 1 Width	0.110 m
Package Level 1 Height	0.110 m
Package Level 1 Depth / Length	0.660 m
Package Level 1 Gross Weight	0.968 kg
Package Level 1 EAN	8015646697233

Additional Information

Материалы	Pickled steel sheet
Основной тип изделия	IS2 Enclosures for Automation
Название изделия	Control and Automation Board
Тип изделия	5B5B30B370
Замечания	ETIM
Правила ограничения содержания вредных веществ RoHS данные	20140108
Стандарты	See code for structure
Подходит для	AM2 Cabinets IS2 Enclosures for Automation
Подходит для класса изделий	Control and Automation Board
Surface Finishing	Orange Peel, RAL 7035

Certificates and Declarations (Document Number)

Технические данные	1STC804013D0209
Декларация о соответствии - CE	1STC860113
Экологическая информация	1STC804013D0209
Инструкции и руководства	1STM604121R0006
Правила ограничения содержания вредных веществ. RoHS информация	1STC860065

Classifications

ETIM 4	EC000747 - Door/operating panel (switchgear cabinet)
ETIM 5	EC000747 - Door/operating panel (switchgear cabinet)
ETIM 6	EC000747 - Door/operating panel (switchgear cabinet)
ETIM 7	EC000747 - Door/operating panel (switchgear cabinet)
Код классификации объекта	U

WEEE Category

5. Small Equipment (No External Dimension More Than 50 cm)

Категории

Низковольтное оборудование → Оболочки для НКУ → Щиты контроля и автоматики → Enclosures - Baying (Horizontal Joining)

