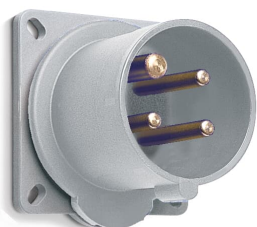


PRODUCT-DETAILS

316B1

Industrial Inlets, 3P+E, 16 A, Optional voltage V



Общая информация

Тип расширенного изделия	316B1
Идентификационный номер изделия	2CMA193351R1000
Европейский товарный код (EAN)	7392696933513
Описание в каталоге	Industrial Inlets, 3P+E, 16 A, Optional voltage V
Длинное описание	Panel mounted inlet, minimized flange, straight, earthing sleeve position 1h, rated current 16A, IP44 splashproof, 3-poles+earth, frequency AC, color code Grey

Ordering

E-Number (Sweden)	2417336
E-Number (Finland)	2417336
E-Number (Norway)	2417336
Европейский товарный код (EAN)	7392696933513
Страна происхождения	Czech Republic (CZ)
Минимальный объем заказа	10 штука

Dimensions

Чистая ширина изделия	66 mm
-----------------------	-------

Чистая высота изделия	66 mm
Чистый вес изделия	0.130 kg

Container Information

Package Level 1 Width	138 mm
Package Level 1 Depth / Length	158 mm
Package Level 1 Height	345 mm
Package Level 1 Gross Weight	1.3 kg
Package Level 1 EAN	7392696663519
Package Level 1 Units	box 10 штука
Package Level 2 Width	800 mm
Package Level 2 Depth / Length	1200 mm
Package Level 2 Height	900 mm
Package Level 2 Gross Weight	878 kg
Package Level 2 EAN	7392696080590
Package Level 2 Units	pallet (lift) 660 штука

Environmental

Правила ограничения содержания вредных веществ. RoHS статус	Following EU Directive 2011/65/EU
---	-----------------------------------

Certificates and Declarations (Document Number)

Декларация о соответствии - CE	2CMC700005D0001
Экологическая информация	2CMC000056M0000
Правила ограничения содержания вредных веществ. RoHS информация	2CMC700005D0001
Сертификат SEMKO	2CHC660161X0201
REACH Declaration	2CMC700005D0001

Additional Information

Дополнительная информация	3P+E
Температура окружающей среды	-25 ... 40 °C
Сечение кабеля	1.5 ... 4 mm ²
Диаметр кабеля	13 ... 17 mm
Цвет	Grey
Тип подключаемой схемы	Screw

Степень защиты	IP44
Конструкция	Surface mounted plug
Частота (f)	AC Hz
Функция	Panel mounted inlet
Материал корпуса	Plastic (PA)
Описание счета-фактуры	Ind. P&S#316B1
Монтажные отверстия	51x51
Тип монтажа	Minimized straight flange
Количество полюсов	4
Заказать несколько	10 штук
Основной тип изделия	EB
Название изделия	Panel mounted inlet
Тип защиты	Splashproof
Номинальный ток (I_n)	16 A
Номинальное напряжение (U_r)	Optional voltage V
Рекомендуемый инструмент (отвертка)	PH2
Стандарты	IEC 60309-1, -2
Подходит для класса изделий	IEC Industrial Plugs and Sockets
Инструкции и руководства	2CMC700014C0016
RAL Number	RAL 7001 - Silver Grey

Classifications

e-класс	27440519
Универсальная стандартная классификация товаров и услуг (UNSPSC)	39121406

Technical

Wire Size	14 ... 12 AWG
Крутящие моменты затяжки	WireClamp0.8 N·m

Категории

Низковольтное оборудование → Промышленные разъемы → Easy & Safe → Вилки для монтажа на панели

