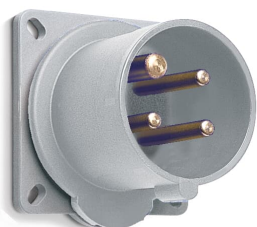


PRODUCT-DETAILS

316B1

Industrial Inlets, 3P+E, 16 A, Optional voltage V



Ogólne informacje

Extended Product Type	316B1
ID Produktu	2CMA193351R1000
Numer EAN	7392696933513
Opis katalogowy	Industrial Inlets, 3P+E, 16 A, Optional voltage V
Opis	Panel mounted inlet, minimized flange, straight, earthing sleeve position 1h, rated current 16A, IP44 splashproof, 3-poles+earth, frequency AC, color code Grey

Charakterystyka zamówienia

E-Number (Sweden)	2417336
E-Number (Finland)	2417336
E-Number (Norway)	2417336
Numer EAN	7392696933513
Kraj pochodzenia	Republika Czeska (CZ)
Minimalna ilość zamówienia	10 sztuka

Wymiary

Szerokość produktu netto	66 mm
--------------------------	-------

Wysokość produktu netto	66 mm
Waga produktu netto	0.130 kg

Informacje o pakowaniu

Szerokość opakowania (poziom 1)	138 mm
Długość opakowania (poziom 1)	158 mm
Wysokość opakowania (poziom 1)	345 mm
Waga opakowania brutto (poziom 1)	1.3 kg
EAN opakowania (poziom 1)	7392696663519
Jednostka opakowania (poziom 1)	box 10 sztuka
Szerokość opakowania (poziom 2)	800 mm
Długość opakowania (poziom 2)	1200 mm
Wysokość opakowania (poziom 2)	900 mm
Waga opakowania brutto (poziom 2)	878 kg
EAN opakowania (poziom 2)	7392696080590
Jednostka opakowania (poziom 2)	pallet (lift) 660 sztuka

Normy środowiskowe

Status RoHS	Following EU Directive 2011/65/EU
-------------	-----------------------------------

Certyfikaty i deklaracje (Numer dokumentu)

Deklaracja zgodności - CE	2CMC700005D0001
Informacje środowiskowe	2CMC000056M0000
Dane RoHS	2CMC700005D0001
SEMKO Certificate	2CHC660161X0201
REACH Declaration	2CMC700005D0001

Dodatkowe informacje

Dodatkowe informacje	3P+E
Temperatura otoczenia	-25 ... 40 °C
Cable Cross-Section	1.5 ... 4 mm ²
Średnica kabla	13 ... 17 mm
Kolor	Grey
Rodzaj połączenia	Screw
Stopień ochrony obudowy	IP44

Konstrukcja	Surface mounted plug
Częstotliwość (f)	AC Hz
Funkcja	Panel mounted inlet
Materiał obudowy	Plastic (PA)
Opis	Ind. P&S#316B1
Otwory montażowe	51x51
Rodzaj montażu	Minimized straight flange
Liczba biegunów	4
Ilość	10 sztuka
Typ produktu	EB
Nazwa produktu	Panel mounted inlet
Rodzaj zabezpieczeń	Splashproof
Prąd znamionowy (I_n)	16 A
Napięcie znamionowe (U_r)	Optional voltage V
Recommended Screw Driver	PH2
Standardy	IEC 60309-1, -2
Odpowiedni dla produktów klasy	IEC Industrial Plugs and Sockets
Instrukcje i podręczniki	2CMC700014C0016
RAL Number	RAL 7001 - Silver Grey

Klasyfikacje

eClass	27440519
UNSPSC	39121406

Dane techniczne

Wire Size	14 ... 12 AWG
Momenty dokrecające	WireClamp0.8 N·m

Kategorie

Produkty niskiego napięcia i systemy → Wtyki i gniazda przemysłowe → Easy & Safe → Wtyczki do montażu panelowego

