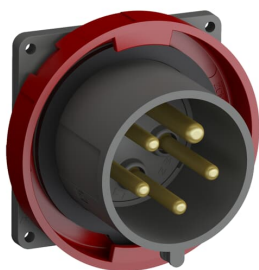


PRODUCT-DETAILS

432EBU11W

Panel mounted inlets, 3P+N+E, 32A, 250/440 ...
265/460 V



Общая информация

Тип расширенного изделия	432EBU11W
Идентификационный номер изделия	2CMA101288R1000
Европейский товарный код (EAN)	7392696012881
Описание в каталоге	Panel mounted inlets, 3P+N+E, 32A, 250/440 ... 265/460 V
Длинное описание	Panel mounted inlet, 3P+N+E, 32A, 250/440 ... 265/460 V Clock Position Of Grounding Contact 11 hour Color code Red

Ordering

Европейский товарный код (EAN)	7392696012881
Страна происхождения	Czech Republic (CZ)
Минимальный объем заказа	10 штук

Dimensions

Чистая ширина изделия	85 mm
Чистая высота изделия	91 mm
Чистый вес изделия	0.19 kg

Container Information

Package Level 1 Width	94 mm
Package Level 1 Depth / Length	192 mm
Package Level 1 Height	442 mm
Package Level 1 Gross Weight	1.9 kg
Package Level 1 EAN	7392696021340
Package Level 1 Units	box 10 штука

Environmental

Правила ограничения содержания вредных веществ. RoHS статус	Following EU Directive 2011/65/EU
---	-----------------------------------

Certificates and Declarations (Document Number)

Сертификат CB	2CHC660171X0201
Декларация о соответствии - CE	2CMC700005D0001
Экологическая информация	2CMC000056M0000
Правила ограничения содержания вредных веществ. RoHS информация	2CMC700005D0001
Сертификат SEMKO	1616288
REACH Declaration	2CMC700005D0001

Additional Information

Дополнительная информация	3P+N+E
Температура окружающей среды	-25 ... 40 °C
Сечение кабеля	2.5 ... 6 mm ²
Диаметр кабеля	13 ... 21.5 mm
Цвет	Red
Тип подключаемой схемы	Screw
Степень защиты	IP67
Конструкция	Surface mounted plug
Частота (f)	60 Hz
Функция	Panel mounted inlet
Материал корпуса	Plastic (PA)
Описание счета-фактуры	Ind. P&S#432EBU11W
Монтажные отверстия	75x75
Тип монтажа	Unified straight flange

Количество полюсов	5
Заказать несколько	10 штука
Основной тип изделия	EBU
Название изделия	Panel mounted inlet
Тип защиты	Watertight
Номинальный ток (I_n)	32 A
Номинальная частота (f)	60..60 Hz
Номинальное напряжение (U_r)	250/440 ... 265/460 V
Рекомендуемый инструмент (отвертка)	PH2
Стандарты	IEC 60309-1, -2
Подходит для класса изделий	IEC Industrial Plugs and Sockets
Инструкции и руководства	2CMC700014C0016
RAL Number	RAL 7012 - Basalt Grey

Classifications

е-класс	27440519
Универсальная стандартная классификация товаров и услуг (UNSPSC)	39120000

Technical

Wire Size	12 ... 10 AWG
Крутящие моменты затяжки	WireClamp1.2 N·m

Категории

Низковольтное оборудование → Промышленные разъемы → Easy & Safe → Вилки для монтажа на панели

