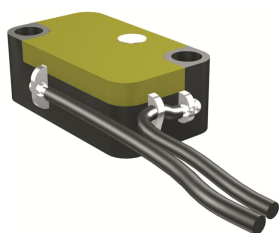


PRODUCT-DETAILS

AUE XT7 early contacts in closing

AUE XT7 early contacts in closing



Общая информация

| | |
|---------------------------------|--|
| Тип расширенного изделия | AUE XT7 early contacts in closing |
| Идентификационный номер изделия | 1SDA104823R1 |
| Европейский товарный код (EAN) | 8015644069155 |
| Описание в каталоге | AUE XT7 early contacts in closing |
| Длинное описание | 2 EARLY MICROSWITCH FOR UNDERVOLTAGE RELEASE XT7 IN CLOSED |

Ordering

| | |
|--------------------------------|---------------|
| Европейский товарный код (EAN) | 8015644069155 |
| Минимальный объем заказа | 1 штука |
| Номер таможенного тарифа | 85389099 |

Dimensions

| | |
|------------------------|----------|
| Чистая ширина изделия | 110 mm |
| Чистая высота изделия | 60 mm |
| Чистая толщина изделия | 140 mm |
| Чистый вес изделия | 0.085 kg |

Container Information

| | |
|--------------------------------|---------------|
| Package Level 1 Units | 1 штука |
| Package Level 1 Width | 110 mm |
| Package Level 1 Height | 60 mm |
| Package Level 1 Depth / Length | 140 mm |
| Package Level 1 Gross Weight | 0.089 kg |
| Package Level 1 EAN | 8015644069155 |

Environmental

| | |
|---|--|
| Правила ограничения содержания вредных веществ. RoHS статус | Following EU Directive 2011/65/EU and Amendment 2015/863 July 22, 2019 |
|---|--|

Additional Information

| | |
|---|-------------------------|
| Тип конфигурации | Loose or configurable |
| Тип тока | AC/DC |
| Количество вспомогательных контактов CO (однополюсный переключатель на два направления) | 2 |
| Заказать несколько | 1 штука |
| Основной тип изделия | Accessories for Tmax XT |
| Название изделия | Accessory |
| Тип изделия | ACC |
| Стандарты | IEC 60947 |
| Подходит для | XT7 |
| Подходит для класса изделий | SACE Tmax XT |

Certificates and Declarations (Document Number)

| | |
|--------------------------|------------------------------------|
| Технические данные | 1SDC210100D0206 1SDC210099D0206 |
| Инструкции и руководства | 1SDH002013A1614 |

Classifications

| | |
|---------------|--|
| ETIM 6 | EC000041 - Auxiliary contact block |
| ETIM 7 | EC000041 - Auxiliary contact block |
| WEEE Category | 5. Small Equipment (No External Dimension More Than 50 cm) |

Категории

Низковольтное оборудование → Силовые автоматические выключатели → Автоматические выключатели в литом корпусе → Accessories for Tmax XT

