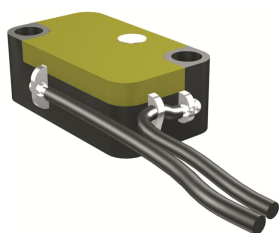


PRODUCT-DETAILS

AUE XT7 early contacts in closing

AUE XT7 early contacts in closing



Ogólne informacje

Extended Product Type	AUE XT7 early contacts in closing
ID Produktu	1SDA104823R1
Numer EAN	8015644069155
Opis katalogowy	AUE XT7 early contacts in closing
Opis	2 EARLY MICROSWITCH FOR UNDERVOLTAGE RELEASE XT7 IN CLOSED

Charakterystyka zamówienia

Numer EAN	8015644069155
Minimalna ilość zamówienia	1 sztuka
Kod taryfy celnej	85389099

Wymiary

Szerokość produktu netto	110 mm
Wysokość produktu netto	60 mm
Głębokość produktu netto	140 mm
Waga produktu netto	0.085 kg

Informacje o pakowaniu

Jednostka opakowania (poziom 1)	1 sztuka
Szerokość opakowania (poziom 1)	110 mm
Wysokość opakowania (poziom 1)	60 mm
Długość opakowania (poziom 1)	140 mm
Waga opakowania brutto (poziom 1)	0.089 kg
EAN opakowania (poziom 1)	8015644069155

Normy środowiskowe

Status RoHS	Following EU Directive 2011/65/EU and Amendment 2015/863 July 22, 2019
-------------	--

Dodatkowe informacje

Rodzaj konfiguracji	Loose or configurable
Rodzaj prądu	AC/DC
Ilość styków pomocniczych CO (SPDT)	2
Ilość	1 sztuka
Typ produktu	Accessories for Tmax XT
Nazwa produktu	Accessory
Rodzaj produktu	ACC
Standardy	IEC 60947
Odpowiedni do	XT7
Odpowiedni dla produktów klasy	SACE Tmax XT

Certyfikaty i deklaracje (Numer dokumentu)

Arkusze danych, informacja techniczna	1SDC210100D0206 1SDC210099D0206
Instrukcje i podręczniki	1SDH002013A1614

Klasyfikacje

ETIM 6	EC000041 - Auxiliary contact block
ETIM 7	EC000041 - Auxiliary contact block
WEEE Category	5. Small Equipment (No External Dimension More Than 50 cm)

Kategorie

Produkty niskiego napięcia i systemy → Wyłączniki → Wyłączniki kompaktowe → Akcesoria do wyłączników Tmax XT

