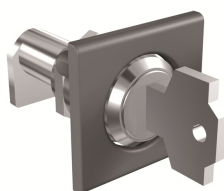


PRODUCT-DETAILS

KLP-S Pos.lock N.20007 E1.2-XT7/M 2key

KLP-S Pos.lock N.20007 E1.2-XT7/M 2key



### Общая информация

Тип расширенного изделия	KLP-S Pos.lock N.20007 E1.2-XT7/M 2key
Идентификационный номер изделия	1SDA073831R1
Европейский товарный код (EAN)	8015644777647
Описание в каталоге	KLP-S Pos.lock N.20007 E1.2-XT7/M 2key
Длинное описание	KEY LOCK WITH SAME KEYS N.20007 IN CONNECTED-ISOLATED POSITION 2a KEY E1.2-XT7-XT7M

### Ordering

Европейский товарный код (EAN)	8015644777647
Минимальный объем заказа	1 штука
Номер таможенного тарифа	85389099

### Dimensions

Чистая ширина изделия	150 mm
Чистая высота изделия	20 mm
Чистая толщина изделия	200 mm

Чистый вес изделия	0.3 kg
--------------------	--------

## Container Information

Package Level 1 Units	1 штука
Package Level 1 Width	150 mm
Package Level 1 Height	20 mm
Package Level 1 Depth / Length	200 mm
Package Level 1 Gross Weight	0.4 kg
Package Level 1 EAN	8015644777647

## Environmental

Правила ограничения содержания вредных веществ. RoHS статус	Following EU Directive 2011/65/EU and Amendment 2015/863 July 22, 2019
---	--

## Additional Information

Тип конфигурации	Loose or configurable
Заказать несколько	1 штука
Основной тип изделия	Accessories for Emax 2, Accessories for Tmax XT
Название изделия	Accessory
Тип изделия	Accessory
Стандарты	IEC
Подходит для	XT7-XT7M, E1.2
Подходит для класса изделий	SACE Tmax XT, SACE Emax 2

## Certificates and Declarations (Document Number)

Технические данные	1SDC200023D0209 1SDC210100D0204
Декларация о соответствии - CE	1SDL000165R0019
Инструкции и руководства	1SDH000999R0704

## Classifications

ETIM 6	EC002498 - Accessories for low-voltage switch technology
ETIM 7	EC002498 - Accessories for low-voltage switch technology
Код классификации объекта	Q
WEEE Category	5. Small Equipment (No External Dimension More Than 50 cm)

---

## Категории

---

Низковольтное оборудование → Силовые автоматические выключатели → Воздушные автоматические выключатели → Accessories for Emax 2

