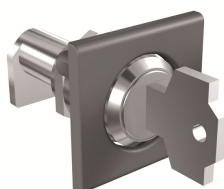


PRODUCT-DETAILS

KLP-S Pos.lock N.20007 E1.2-XT7/M 2key

KLP-S Pos.lock N.20007 E1.2-XT7/M 2key



Ogólne informacje

Extended Product Type	KLP-S Pos.lock N.20007 E1.2-XT7/M 2key
ID Produktu	1SDA073831R1
Numer EAN	8015644777647
Opis katalogowy	KLP-S Pos.lock N.20007 E1.2-XT7/M 2key
Opis	KEY LOCK WITH SAME KEYS N.20007 IN CONNECTED-ISOLATED POSITION 2a KEY E1.2-XT7-XT7M

Charakterystyka zamówienia

Numer EAN	8015644777647
Minimalna ilość zamówienia	1 sztuka
Kod taryfy celnej	85389099

Wymiary

Szerokość produktu netto	150 mm
Wysokość produktu netto	20 mm
Głębokość produktu netto	200 mm
Waga produktu netto	0.3 kg

Informacje o pakowaniu

Jednostka opakowania (poziom 1)	1 sztuka
Szerokość opakowania (poziom 1)	150 mm
Wysokość opakowania (poziom 1)	20 mm
Długość opakowania (poziom 1)	200 mm
Waga opakowania brutto (poziom 1)	0.4 kg
EAN opakowania (poziom 1)	8015644777647

Normy środowiskowe

Status RoHS	Following EU Directive 2011/65/EU and Amendment 2015/863 July 22, 2019
-------------	--

Dodatkowe informacje

Rodzaj konfiguracji	Loose or configurable
Ilość	1 sztuka
Typ produktu	Accessories for Emax 2, Accessories for Tmax XT
Nazwa produktu	Accessory
Rodzaj produktu	Accessory
Standardy	IEC
Odpowiedni do	XT7-XT7M, E1.2
Odpowiedni dla produktów klasy	SACE Tmax XT, SACE Emax 2

Certyfikaty i deklaracje (Numer dokumentu)

Arkusze danych, informacje techniczne	1SDC200023D0209 1SDC210100D0204
Deklaracja zgodności - CE	1SDL000165R0019
Instrukcje i podręczniki	1SDH000999R0704

Klasyfikacje

ETIM 6	EC002498 - Accessories for low-voltage switch technology
ETIM 7	EC002498 - Accessories for low-voltage switch technology
Kod klasyfikacji	Q
WEEE Category	5. Small Equipment (No External Dimension More Than 50 cm)

Kategorie

Produkty niskiego napięcia i systemy → Wyłączniki → Wyłączniki powietrzne → Accessories for Emax 2

