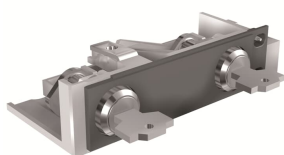


PRODUCT-DETAILS

KLP-S Pos.lock N.20009 E2.2..E6.2 1Key

KLP-S Pos.lock N.20009 E2.2..E6.2 1Key



### Общая информация

Тип расширенного изделия	KLP-S Pos.lock N.20009 E2.2..E6.2 1Key
Идентификационный номер изделия	1SDA073811R1
Европейский товарный код (EAN)	8015644777449
Описание в каталоге	KLP-S Pos.lock N.20009 E2.2..E6.2 1Key
Длинное описание	KEY LOCK WITH SAME KEYS N.20009 IN CONNECTED-ISOLATED POSITION 1a KEY E2.2...E6.2

### Ordering

Европейский товарный код (EAN)	8015644777449
Минимальный объем заказа	1 штука
Номер таможенного тарифа	85389099

### Dimensions

Чистый вес изделия	1 kg
--------------------	------

### Container Information

Package Level 1 EAN	8015644777449
---------------------	---------------

---

## Environmental

---

Правила ограничения содержания вредных веществ. RoHS статус

Following EU Directive 2011/65/EU and Amendment 2015/863 July 22, 2019

---



---

## Additional Information

---

Тип конфигурации	Loose or configurable
Основной тип изделия	Accessories for Emax 2
Название изделия	Accessory
Тип изделия	Accessory
Стандарты	IEC
Подходит для	E2.2, E4.2, E6.2
Подходит для класса изделий	SACE Emax 2

---



---

## Certificates and Declarations (Document Number)

---

Технические данные	1SDC200023D0204
Декларация о соответствии - CE	1SDL000165R0020 1SDL000165R0021 1SDL000165R0022
Инструкции и руководства	1SDH001000R0704

---



---

## Classifications

---

ETIM 6	EC002498 - Accessories for low-voltage switch technology
ETIM 7	EC002498 - Accessories for low-voltage switch technology
Код классификации объекта	Q
WEEE Category	5. Small Equipment (No External Dimension More Than 50 cm)

---



---

## Категории

---

Низковольтное оборудование → Силовые автоматические выключатели → Воздушные автоматические выключатели → Accessories for Emax 2

