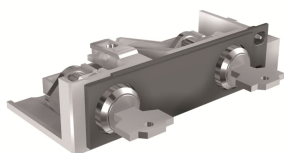


PRODUCT-DETAILS

KLP-S Pos.lock N.20009 E2.2..E6.2 1Key

KLP-S Pos.lock N.20009 E2.2..E6.2 1Key



Ogólne informacje

Extended Product Type	KLP-S Pos.lock N.20009 E2.2..E6.2 1Key
ID Produktu	1SDA073811R1
Numer EAN	8015644777449
Opis katalogowy	KLP-S Pos.lock N.20009 E2.2..E6.2 1Key
Opis	KEY LOCK WITH SAME KEYS N.20009 IN CONNECTED-ISOLATED POSITION 1a KEY E2.2...E6.2

Charakterystyka zamówienia

Numer EAN	8015644777449
Minimalna ilość zamówienia	1 sztuka
Kod taryfy celnej	85389099

Wymiary

Waga produktu netto	1 kg
---------------------	------

Informacje o pakowaniu

EAN opakowania (poziom 1)	8015644777449
---------------------------	---------------

Normy środowiskowe

Status RoHS

Following EU Directive 2011/65/EU and Amendment 2015/863 July 22, 2019

Dodatkowe informacje

Rodzaj konfiguracji	Loose or configurable
Typ produktu	Accessories for Emax 2
Nazwa produktu	Accessory
Rodzaj produktu	Accessory
Standardy	IEC
Odpowiedni do	E2.2, E4.2, E6.2
Odpowiedni dla produktów klasy	SACE Emax 2

Certyfikaty i deklaracje (Numer dokumentu)

Arkusze danych, informacja techniczna	1SDC200023D0204
Deklaracja zgodności - CE	1SDL000165R0020 1SDL000165R0021 1SDL000165R0022
Instrukcje i podręczniki	1SDH001000R0704

Klasyfikacje

ETIM 6	EC002498 - Accessories for low-voltage switch technology
ETIM 7	EC002498 - Accessories for low-voltage switch technology
Kod klasyfikacji	Q
WEEE Category	5. Small Equipment (No External Dimension More Than 50 cm)

Kategorie

Produkty niskiego napięcia i systemy → Włłączniki → Włłączniki powietrzne → Accessories for Emax 2

