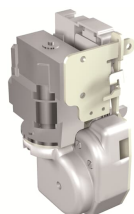


PRODUCT-DETAILS

M E1.2 220-250 VAC/DC + MC 24V

M E1.2 220-250 VAC/DC + MC 24V



Общая информация

Тип расширенного изделия	M E1.2 220-250 VAC/DC + MC 24V
Идентификационный номер изделия	1SDA073718R1
Европейский товарный код (EAN)	8015644776510
Описание в каталоге	M E1.2 220-250 VAC/DC + MC 24V
Длинное описание	GEARED MOTOR DEVICE SUPPLY VOLTAGE 220...250V AC-DC AND SPRINGS CHARGED ELECTRICAL INDICATION V <(><<>> 24V DC E1.2

Ordering

Европейский товарный код (EAN)	8015644776510
Минимальный объем заказа	1 штука
Номер таможенного тарифа	85389099

Dimensions

Чистый вес изделия	1 kg
--------------------	------

Container Information

Package Level 1 EAN	8015644776510
---------------------	---------------

Environmental

Правила ограничения содержания вредных веществ. RoHS статус	Following EU Directive 2011/65/EU and Amendment 2015/863 July 22, 2019
---	--

Additional Information

Тип конфигурации	Loose or configurable
Тип тока	AC/DC
Основной тип изделия	Accessories for Emax 2
Название изделия	Accessory
Тип изделия	Accessory
Номинальное напряжение (U_r)	220...250 V
Стандарты	IEC
Подходит для	E1.2
Подходит для класса изделий	SACE Emax 2

Certificates and Declarations (Document Number)

Технические данные	1SDC200023D0204
Декларация о соответствии - CE	1SDL000165R0019
Инструкции и руководства	1SDH000999R0609

Classifications

ETIM 6	EC001030 - Motor operator for power circuit-breaker
ETIM 7	EC001030 - Motor operator for power circuit-breaker
Код классификации объекта	Q
WEEE Category	5. Small Equipment (No External Dimension More Than 50 cm)

Категории

Низковольтное оборудование → Силовые автоматические выключатели → Воздушные автоматические выключатели → Accessories for Emax 2

