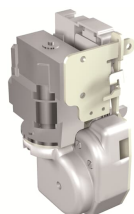

PRODUCT-DETAILS

M E1.2 220-250 VAC/DC + MC 24V

M E1.2 220-250 VAC/DC + MC 24V



Ogólne informacje

Extended Product Type	M E1.2 220-250 VAC/DC + MC 24V
ID Produktu	1SDA073718R1
Numer EAN	8015644776510
Opis katalogowy	M E1.2 220-250 VAC/DC + MC 24V
Opis	GEARED MOTOR DEVICE SUPPLY VOLTAGE 220...250V AC-DC AND SPRINGS CHARGED ELECTRICAL INDICATION V <(><<>> 24V DC E1.2

Charakterystyka zamówienia

Numer EAN	8015644776510
Minimalna ilość zamówienia	1 sztuka
Kod taryfy celnej	85389099

Wymiary

Waga produktu netto	1 kg
---------------------	------

Informacje o pakowaniu

EAN opakowania (poziom
1)

8015644776510

Normy środowiskowe

Status RoHS

Following EU Directive 2011/65/EU and Amendment 2015/863 July 22, 2019

Dodatkowe informacje

Rodzaj konfiguracji	Loose or configurable
Rodzaj prądu	AC/DC
Typ produktu	Accessories for Emax 2
Nazwa produktu	Accessory
Rodzaj produktu	Accessory
Napięcie znamionowe (U_r)	220...250 V
Standardy	IEC
Odpowiedni do	E1.2
Odpowiedni dla produktów klasy	SACE Emax 2

Certyfikaty i deklaracje (Numer dokumentu)

Arkusze danych, informacja techniczna	1SDC200023D0204
Deklaracja zgodności - CE	1SDL000165R0019
Instrukcje i podręczniki	1SDH000999R0609

Klasyfikacje

ETIM 6	EC001030 - Motor operator for power circuit-breaker
ETIM 7	EC001030 - Motor operator for power circuit-breaker
Kod klasyfikacji	Q
WEEE Category	5. Small Equipment (No External Dimension More Than 50 cm)

Kategorie

Produkty niskiego napięcia i systemy → Wyłączniki → Wyłączniki powietrzne → Accessories for Emax 2

