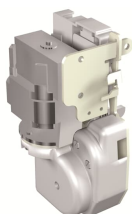


PRODUCT-DETAILS

M XT7M 48-60 V AC/DC

M XT7M 48-60 V AC/DC



Общая информация

Тип расширенного изделия	M XT7M 48-60 V AC/DC
Идентификационный номер изделия	1SDA104920R1
Европейский товарный код (EAN)	8056221027182
Описание в каталоге	M XT7M 48-60 V AC/DC
Длинное описание	GEARED MOTOR DEVICE 48..60V AC-DC XT7M

Ordering

Европейский товарный код (EAN)	8056221027182
Минимальный объем заказа	1 штука
Номер таможенного тарифа	85389099

Dimensions

Чистая ширина изделия	130 mm
Чистая высота изделия	80 mm
Чистая толщина изделия	200 mm
Чистый вес изделия	2.2 kg

Container Information

Package Level 1 Units	1 штука
Package Level 1 Width	130 mm
Package Level 1 Height	80 mm
Package Level 1 Depth / Length	200 mm
Package Level 1 Gross Weight	2.3 kg
Package Level 1 EAN	8056221027182

Environmental

Правила ограничения содержания вредных веществ. RoHS статус	Following EU Directive 2011/65/EU and Amendment 2015/863 July 22, 2019
---	--

Additional Information

Тип конфигурации	Loose or configurable
Тип тока	AC/DC
Заказать несколько	1 штука
Основной тип изделия	Accessories for Tmax XT
Название изделия	Accessory
Тип изделия	ACC
Номинальное напряжение (U_r)	48...60 V AC 48...60 V DC
Стандарты	IEC 60947
Подходит для	XT7M
Подходит для класса изделий	SACE Tmax XT

Certificates and Declarations (Document Number)

Технические данные	1SDC210100D0206 1SDC210099D0206
Инструкции и руководства	1SDH002013A1603

Classifications

ETIM 6	EC001030 - Motor operator for power circuit-breaker
ETIM 7	EC001030 - Motor operator for power circuit-breaker
WEEE Category	5. Small Equipment (No External Dimension More Than 50 cm)

Категории

Низковольтное оборудование → Силовые автоматические выключатели → Автоматические выключатели в литом корпусе → Accessories for Tmax XT

