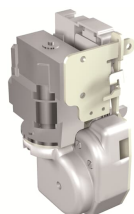


---

PRODUCT-DETAILS

M XT7M 48-60 V AC/DC

M XT7M 48-60 V AC/DC




---

### Ogólne informacje

Extended Product Type	M XT7M 48-60 V AC/DC
ID Produktu	1SDA104920R1
Numer EAN	8056221027182
Opis katalogowy	M XT7M 48-60 V AC/DC
Opis	GEARED MOTOR DEVICE 48..60V AC-DC XT7M

---

### Charakterystyka zamówienia

Numer EAN	8056221027182
Minimalna ilość zamówienia	1 sztuka
Kod taryfy celnej	85389099

---

### Wymiary

Szerokość produktu netto	130 mm
Wysokość produktu netto	80 mm
Głębokość produktu netto	200 mm
Waga produktu netto	2.2 kg

---

## Informacje o pakowaniu

---

Jednostka opakowania (poziom 1)	1 sztuka
Szerokość opakowania (poziom 1)	130 mm
Wysokość opakowania (poziom 1)	80 mm
Długość opakowania (poziom 1)	200 mm
Waga opakowania brutto (poziom 1)	2.3 kg
EAN opakowania (poziom 1)	8056221027182

---



---

## Normy środowiskowe

---

Status RoHS	Following EU Directive 2011/65/EU and Amendment 2015/863 July 22, 2019
-------------	--

---



---

## Dodatkowe informacje

---

Rodzaj konfiguracji	Loose or configurable
Rodzaj prądu	AC/DC
Ilość	1 sztuka
Typ produktu	Accessories for Tmax XT
Nazwa produktu	Accessory
Rodzaj produktu	ACC
Napięcie znamionowe ( $U_r$ )	48...60 V AC 48...60 V DC
Standardy	IEC 60947
Odpowiedni do	XT7M
Odpowiedni dla produktów klasy	SACE Tmax XT

---



---

## Certyfikaty i deklaracje (Numer dokumentu)

---

Arkusze danych, informacja techniczna	1SDC210100D0206 1SDC210099D0206
Instrukcje i podręczniki	1SDH002013A1603

---



---

## Klasyfikacje

---

ETIM 6	EC001030 - Motor operator for power circuit-breaker
ETIM 7	EC001030 - Motor operator for power circuit-breaker
WEEE Category	5. Small Equipment (No External Dimension More Than 50 cm)

---

---

## Kategorie

---

Produkty niskiego napięcia i systemy → Wyłączniki → Wyłączniki kompaktowe → Akcesoria do wyłączników Tmax XT

