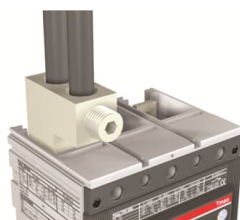


PRODUCT-DETAILS

KIT FC CuAl 4x150mm<sup>2</sup> T6 1000 8pcs

KIT FC CuAl 4x150mm<sup>2</sup> T6 1000 8pcs



### Общая информация

Тип расширенного изделия	KIT FC CuAl 4x150mm <sup>2</sup> T6 1000 8pcs
Идентификационный номер изделия	1SDA060690R1
Европейский товарный код (EAN)	8015644632137
Описание в каталоге	KIT FC CuAl 4x150mm <sup>2</sup> T6 1000 8pcs
Длинное описание	FRONT TERMINALS FOR CABLES IN COPPER-ALUMINIUM 4x150mm <sup>2</sup> 8pcs T6 1000

### Ordering

Европейский товарный код (EAN)	8015644632137
Минимальный объем заказа	1 штука
Номер таможенного тарифа	85389099

### Dimensions

Чистый вес изделия	0.2 kg
--------------------	--------

---

**Container Information**


---

Package Level 1 Units	1 штука
Package Level 1 Gross Weight	0.2 kg
Package Level 1 EAN	8015644632137

---



---

**Additional Information**


---

Тип конфигурации	Loose or configurable
Количество полюсов	4
Основной тип изделия	Accessories for Tmax T
Название изделия	Accessory
Тип изделия	ACC
Стандарты	IEC
Подходит для	T6
Подходит для класса изделий	SACE Tmax T

---



---

**Certificates and Declarations (Document Number)**


---

Технические данные	1SDC210015D0201
Декларация о соответствии - CE	1SDL000165R0001
Экологическая информация	1SDC210015D0201
Инструкции и руководства	1SDC210015D0201

---



---

**Classifications**


---

ETIM 6	EC002019 - Connection vane/phase spreader
ETIM 7	EC002019 - Connection vane/phase spreader
Код классификации объекта	Q
Универсальная стандартная классификация товаров и услуг (UNSPSC)	39121100
WEEE Category	5. Small Equipment (No External Dimension More Than 50 cm)

---



---

**Категории**


---

Низковольтное оборудование → Силовые автоматические выключатели → Автоматические выключатели в литом корпусе → Accessories for Tmax T

