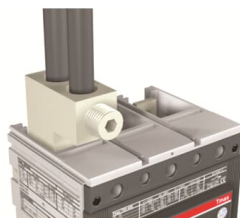


PRODUCT-DETAILS

KIT FC CuAl 2x240mm² T7-T7M-X1 630 3pcs

KIT FC CuAl 2x240mm² T7-T7M-X1 630 3pcs



Ogólne informacje

Extended Product Type	KIT FC CuAl 2x240mm ² T7-T7M-X1 630 3pcs
ID Produktu	1SDA063865R1
Numer EAN	8015644667139
Opis katalogowy	KIT FC CuAl 2x240mm ² T7-T7M-X1 630 3pcs
Opis	FRONT TERMINALS FOR CABLES IN COPPER-ALUMINIUM 2x240mm ² 3pcs T7-T7M-X1 630

Charakterystyka zamówienia

Numer EAN	8015644667139
Minimalna ilość zamówienia	1 sztuka
Kod taryfy celnej	85389099

Wymiary

Waga produktu netto	1 kg
---------------------	------

Informacje o pakowaniu

Jednostka opakowania (poziom 1)	1 sztuka
Waga opakowania brutto (poziom 1)	0.352 kg
EAN opakowania (poziom 1)	8015644667139

Dodatkowe informacje

Rodzaj konfiguracji	Loose or configurable
Liczba biegunów	3
Typ produktu	Accessories for Tmax T
Nazwa produktu	Accessory
Rodzaj produktu	ACC
Standardy	IEC
Odpowiedni do	T7, X1
Odpowiedni dla produktów klasy	SACE Emax SACE Tmax T

Certyfikaty i deklaracje (Numer dokumentu)

Arkusze danych, informacja techniczna	1SDC210015D0201
Deklaracja zgodności - CE	1SDL000165R0001
Informacje środowiskowe	1SDC210015D0201
Instrukcje i podręczniki	1SDC210015D0201
Dane RoHS	1SDL000201R0001

Klasyfikacje

ETIM 6	EC002019 - Connection vane/phase spreader
ETIM 7	EC002019 - Connection vane/phase spreader
Kod klasyfikacji	Q
UNSPSC	39120000
WEEE Category	5. Small Equipment (No External Dimension More Than 50 cm)

Kategorie

Produkty niskiego napięcia i systemy → Wyłączniki → Wyłączniki kompaktowe → Akcesoria do wyłączników Tmax T

Produkty niskiego napięcia i systemy → Wyłączniki → Wyłączniki powietrzne → Akcesoria do nowych wyłączników Emax

