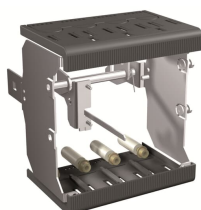


PRODUCT-DETAILS

KIT W MP XT2 4p

KIT W MP XT2 4p



Ogólne informacje

Extended Product Type	KIT W MP XT2 4p
ID Produktu	1SDA066285R1
Numer EAN	8015644692025
Opis katalogowy	KIT W MP XT2 4p
Opis	KIT CONVERSION FOR MOVING PART WITHDRAWABLE FOUR-POLE XT2

Charakterystyka zamówienia

Numer EAN	8015644692025
Minimalna ilość zamówienia	1 sztuka
Kod taryfy celnej	85389099

Wymiary

Szerokość produktu netto	250 mm
Wysokość produktu netto	30 mm
Głębokość produktu netto	300 mm
Waga produktu netto	0.678 kg

Informacje o pakowaniu

Jednostka opakowania (poziom 1)	1 sztuka
Szerokość opakowania (poziom 1)	250 mm
Wysokość opakowania (poziom 1)	30 mm
Długość opakowania (poziom 1)	300 mm
Waga opakowania brutto (poziom 1)	0.714 kg
EAN opakowania (poziom 1)	8015644692025

Normy środowiskowe

Status RoHS	Following EU Directive 2011/65/EU and Amendment 2015/863 July 22, 2019
-------------	--

Dodatkowe informacje

Rodzaj konfiguracji	Loose or configurable
Liczba biegunów	4
Ilość	1 sztuka
Typ produktu	Accessories for Tmax XT
Nazwa produktu	Accessory
Rodzaj produktu	ACC
Standardy	IEC 60947-2
Odpowiedni do	XT2
Odpowiedni dla produktów klasy	SACE Tmax XT

Certyfikaty i deklaracje (Numer dokumentu)

Arkusze danych, informacja techniczna	1SDC210100D0205 1SDC210099D0205
Instrukcje i podręczniki	1SDH000721R0801

Klasyfikacje

ETIM 6	EC002049 - Modification set for power circuit breaker
ETIM 7	EC002049 - Modification set for power circuit breaker
Kod klasyfikacji	Q
UNSPSC	39120000
WEEE Category	5. Small Equipment (No External Dimension More Than 50 cm)

Kategorie

Produkty niskiego napięcia i systemy → Wyłączniki → Wyłączniki kompaktowe → Akcesoria do wyłączników Tmax XT

