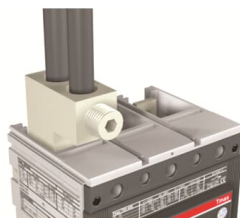


PRODUCT-DETAILS

KIT FC CuAl 2x240mm² T7-T7M-X1 630 6pcs

KIT FC CuAl 2x240mm² T7-T7M-X1 630 6pcs



Общая информация

Тип расширенного изделия	KIT FC CuAl 2x240mm ² T7-T7M-X1 630 6pcs
Идентификационный номер изделия	1SDA063867R1
Европейский товарный код (EAN)	8015644667153
Описание в каталоге	KIT FC CuAl 2x240mm ² T7-T7M-X1 630 6pcs
Длинное описание	FRONT TERMINALS FOR CABLES IN COPPER-ALUMINIUM 2x240mm ² 6pcs T7-T7M-X1 630

Ordering

Европейский товарный код (EAN)	8015644667153
Минимальный объем заказа	1 штука
Номер таможенного тарифа	85389099

Dimensions

Чистый вес изделия	1 kg
--------------------	------

Container Information

Package Level 1 Units	1 штука
Package Level 1 Gross Weight	0.735 kg
Package Level 1 EAN	8015644667153

Additional Information

Тип конфигурации	Loose or configurable
Количество полюсов	3
Основной тип изделия	Accessories for Tmax T
Название изделия	Accessory
Тип изделия	ACC
Стандарты	IEC
Подходит для	T7, X1
Подходит для класса изделий	SACE Emax SACE Tmax T

Certificates and Declarations (Document Number)

Технические данные	1SDC210015D0201
Декларация о соответствии - CE	1SDL000165R0001
Экологическая информация	1SDC210015D0201
Инструкции и руководства	1SDC210015D0201
Правила ограничения содержания вредных веществ.RoHS информация	1SDL000201R0001

Classifications

ETIM 6	EC002019 - Connection vane/phase spreader
ETIM 7	EC002019 - Connection vane/phase spreader
Код классификации объекта	Q
WEEE Category	5. Small Equipment (No External Dimension More Than 50 cm)

Категории

Низковольтное оборудование → Силовые автоматические выключатели → Автоматические выключатели в литом корпусе → Accessories for Tmax T

Низковольтное оборудование → Силовые автоматические выключатели → Воздушные автоматические выключатели → Accessories for Emax

