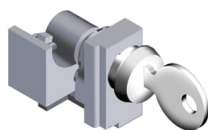


PRODUCT-DETAILS

KLC XT3 KEY LOCK RONIS EQ.FEL.D OP.xC.BR

KLC XT3 KEY LOCK RONIS EQ.FEL.D OP.xC.BR



Ogólne informacje

Extended Product Type	KLC XT3 KEY LOCK RONIS EQ.FEL.D OP.xC.BR
ID Produktu	1SDA066609R1
Numer EAN	8015644693534
Opis katalogowy	KLC XT3 KEY LOCK RONIS EQ.FEL.D OP.xC.BR
Opis	KEY LOCK RONIS EQUAL FELLOW D IN OPEN WITH KEY WITHDRAWABLE IN OPEN POSITION FOR C.BREAKER XT3

Charakterystyka zamówienia

Numer EAN	8015644693534
Minimalna ilość zamówienia	1 sztuka
Kod taryfy celnej	85389099

Wymiary

Szerokość produktu netto	150 mm
Wysokość produktu netto	20 mm
Głębokość produktu netto	200 mm
Waga produktu netto	0.064 kg

Informacje o pakowaniu

Jednostka opakowania (poziom 1)	1 sztuka
Szerokość opakowania (poziom 1)	150 mm
Wysokość opakowania (poziom 1)	20 mm
Długość opakowania (poziom 1)	200 mm
Waga opakowania brutto (poziom 1)	0.064 kg
EAN opakowania (poziom 1)	8015644693534

Normy środowiskowe

Status RoHS	Following EU Directive 2011/65/EU and Amendment 2015/863 July 22, 2019
-------------	--

Dodatkowe informacje

Rodzaj konfiguracji	Loose or configurable
Ilość	1 sztuka
Typ produktu	Accessories for Tmax XT
Nazwa produktu	Accessory
Rodzaj produktu	ACC
Standardy	IEC 60947-2
Odpowiedni do	XT3
Odpowiedni dla produktów klasy	SACE Tmax XT

Certyfikaty i deklaracje (Numer dokumentu)

Arkusze danych, informacja techniczna	1SDC210100D0205 1SDC210099D0205
Deklaracja zgodności - CE	9AKK106713A5530
Instrukcje i podręczniki	1SDH000719R0612
Dane RoHS	LB-DT 17-21D

Klasyfikacje

ETIM 6	EC002498 - Accessories for low-voltage switch technology
ETIM 7	EC002498 - Accessories for low-voltage switch technology
Kod klasyfikacji	Q
UNSPSC	39120000
WEEE Category	5. Small Equipment (No External Dimension More Than 50 cm)

Kategorie

Produkty niskiego napięcia i systemy → Wyłączniki → Wyłączniki kompaktowe → Akcesoria do wyłączników Tmax XT

