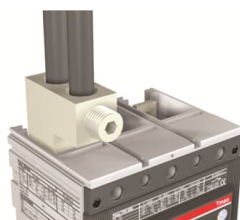


PRODUCT-DETAILS

KIT FC CuAl 4x150mm² T6 1000 4pcs

KIT FC CuAl 4x150mm² T6 1000 4pcs



Общая информация

Тип расширенного изделия	KIT FC CuAl 4x150mm ² T6 1000 4pcs
Идентификационный номер изделия	1SDA060688R1
Европейский товарный код (EAN)	8015644632113
Описание в каталоге	KIT FC CuAl 4x150mm ² T6 1000 4pcs
Длинное описание	FRONT TERMINALS FOR CABLES IN COPPER-ALUMINIUM 4x150mm ² 4pcs T6 1000

Ordering

Европейский товарный код (EAN)	8015644632113
Минимальный объем заказа	1 штука
Номер таможенного тарифа	85389099

Dimensions

Чистый вес изделия	0.2 kg
--------------------	--------

Container Information

Package Level 1 Units	1 штука
Package Level 1 Gross Weight	0.2 kg
Package Level 1 EAN	8015644632113

Additional Information

Тип конфигурации	Loose or configurable
Количество полюсов	4
Основной тип изделия	Accessories for Tmax T
Название изделия	Accessory
Тип изделия	ACC
Стандарты	IEC
Подходит для	T6
Подходит для класса изделий	SACE Tmax T

Certificates and Declarations (Document Number)

Технические данные	1SDC210015D0201
Декларация о соответствии - CE	1SDL000165R0001
Экологическая информация	1SDC210015D0201
Инструкции и руководства	1SDC210015D0201

Classifications

ETIM 6	EC002019 - Connection vane/phase spreader
ETIM 7	EC002019 - Connection vane/phase spreader
Код классификации объекта	Q
Универсальная стандартная классификация товаров и услуг (UNSPSC)	39121100
WEEE Category	5. Small Equipment (No External Dimension More Than 50 cm)

Категории

Низковольтное оборудование → Силовые автоматические выключатели → Автоматические выключатели в литом корпусе → Accessories for Tmax T

