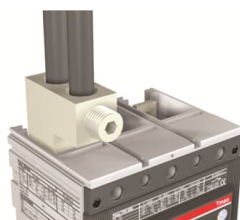


PRODUCT-DETAILS

KIT FC CuAl 4x150mm² T6 1000 4pcs

KIT FC CuAl 4x150mm² T6 1000 4pcs



Ogólne informacje

Extended Product Type	KIT FC CuAl 4x150mm ² T6 1000 4pcs
ID Produktu	1SDA060688R1
Numer EAN	8015644632113
Opis katalogowy	KIT FC CuAl 4x150mm ² T6 1000 4pcs
Opis	FRONT TERMINALS FOR CABLES IN COPPER-ALUMINIUM 4x150mm ² 4pcs T6 1000

Charakterystyka zamówienia

Numer EAN	8015644632113
Minimalna ilość zamówienia	1 sztuka
Kod taryfy celnej	85389099

Wymiary

Waga produktu netto	0.2 kg
---------------------	--------

Informacje o pakowaniu

Jednostka opakowania	1 sztuka
----------------------	----------

(poziom 1)

Waga opakowania brutto (poziom 1)	0.2 kg
EAN opakowania (poziom 1)	8015644632113

Dodatkowe informacje

Rodzaj konfiguracji	Loose or configurable
Liczba biegunów	4
Typ produktu	Accessories for Tmax T
Nazwa produktu	Accessory
Rodzaj produktu	ACC
Standardy	IEC
Odpowiedni do	T6
Odpowiedni dla produktów klasy	SACE Tmax T

Certyfikaty i deklaracje (Numer dokumentu)

Arkusze danych, informacja techniczna	1SDC210015D0201
Deklaracja zgodności - CE	1SDL000165R0001
Informacje środowiskowe	1SDC210015D0201
Instrukcje i podręczniki	1SDC210015D0201

Klasyfikacje

ETIM 6	EC002019 - Connection vane/phase spreader
ETIM 7	EC002019 - Connection vane/phase spreader
Kod klasyfikacji	Q
UNSPSC	39121100
WEEE Category	5. Small Equipment (No External Dimension More Than 50 cm)

Kategorie

Produkty niskiego napięcia i systemy → Wyłączniki → Wyłączniki kompaktowe → Akcesoria do wyłączników Tmax T

