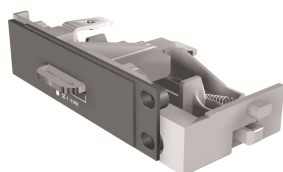


PRODUCT-DETAILS

# PLP Position padlock D=4/6/8mmE2.2..E6.2

# PLP Position padlock D=4/6/8mmE2.2..E6.2



## Ogólne informacje

|                       |  |
|-----------------------|--|
| Extended Product Type | PLP Position padlock D=4/6/8mmE2.2..E6.2   |
| ID Produktu           | 1SDA073841R1   |
| Numer EAN             | 8015644777746  |
| Opis katalogowy       | PLP Position padlock D=4/6/8mmE2.2..E6.2   |
| Opis                  | PADLOCK DEVICE D=4/6/8 MM IN CONNECTED-ISOLATED POSITION FOR C.BREAKER E2.2...E6.2 |

## Charakterystyka zamówienia

|                            |               |
|----------------------------|---------------|
| Numer EAN                  | 8015644777746 |
| Minimalna ilość zamówienia | 1 sztuka      |
| Kod taryfy celnej          | 85389099      |

## Wymiary

|                     |      |
|---------------------|------|
| Waga produktu netto | 1 kg |
|---------------------|------|

## Informacje o pakowaniu

|                           |               |
|---------------------------|---------------|
| EAN opakowania (poziom 1) | 8015644777746 |
|---------------------------|---------------|

---

## Normy środowiskowe

---

Status RoHS

Following EU Directive 2011/65/EU and Amendment 2015/863 July 22, 2019

---

## Dodatkowe informacje

---

|                                |                        |
|--------------------------------|------------------------|
| Rodzaj konfiguracji            | Loose or configurable  |
| Typ produktu                   | Accessories for Emax 2 |
| Nazwa produktu                 | Accessory              |
| Rodzaj produktu                | Accessory              |
| Standardy                      | IEC                    |
| Odpowiedni do                  | E2.2, E4.2, E6.2       |
| Odpowiedni dla produktów klasy | SACE Emax 2            |

---



---

## Certyfikaty i deklaracje (Numer dokumentu)

---

|                                       |   |
|---------------------------------------|---|
| Arkusze danych, informacja techniczna | 1SDC200023D0204                                       |
| Deklaracja zgodności - CE             | 1SDL000165R0020<br>1SDL000165R0021<br>1SDL000165R0022 |
| Instrukcje i podręczniki              | 1SDH001000R0707                                       |

---



---

## Klasyfikacje

---

|                  |  |
|------------------|--|
| ETIM 6           | EC002051 - Padlock barrier for switch                      |
| ETIM 7           | EC002051 - Padlock barrier for switch                      |
| Kod klasyfikacji | Q  |
| WEEE Category    | 5. Small Equipment (No External Dimension More Than 50 cm) |

---



---

## Kategorie

---

Produkty niskiego napięcia i systemy → Wyłączniki → Wyłączniki powietrzne → Accessories for Emax 2

