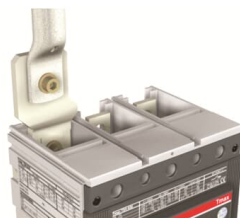

PRODUCT-DETAILS

KIT ES T2 6pcs

KIT ES T2 6pcs



Ogólne informacje

Extended Product Type	KIT ES T2 6pcs
ID Produktu	1SDA051468R1
Numer EAN	8015644518882
Opis katalogowy	KIT ES T2 6pcs
Opis	EXTENDED FRONT TERMINALS DISTANCE 6pcs T2

Charakterystyka zamówienia

Numer EAN	8015644518882
Minimalna ilość zamówienia	1 sztuka
Kod taryfy celnej	85389099

Wymiary

Waga produktu netto	0.65 kg
---------------------	---------

Informacje o pakowaniu

Jednostka opakowania	1 sztuka
----------------------	----------

(poziom 1)	
Szerokość opakowania (poziom 1)	180 mm
Wysokość opakowania (poziom 1)	25 mm
Długość opakowania (poziom 1)	250 mm
Waga opakowania brutto (poziom 1)	0.65 kg
EAN opakowania (poziom 1)	8015644518882

Dodatkowe informacje

Rodzaj konfiguracji	Loose or configurable
Urządzenie	T2
Liczba biegunów	3
Typ produktu	Accessories for Tmax T
Nazwa produktu	Accessory
Rodzaj produktu	ACC
Standardy	IEC
Odpowiedni do	T2
Odpowiedni dla produktów klasy	SACE Tmax T

Certyfikaty i deklaracje (Numer dokumentu)

Arkusze danych, informacja techniczna	1SDC210015D0201
Deklaracja zgodności - CE	1SDL000165R0001
Informacje środowiskowe	1SDC210015D0201
Instrukcje i podręczniki	1SDC210015D0201
Dane RoHS	1SDL000200R0001

Klasyfikacje

ETIM 6	EC002019 - Connection vane/phase spreader
ETIM 7	EC002019 - Connection vane/phase spreader
Kod klasyfikacji	Q
UNSPSC	39121100
WEEE Category	5. Small Equipment (No External Dimension More Than 50 cm)

Kategorie

Produkty niskiego napięcia i systemy → Wyłączniki → Wyłączniki kompaktowe → Akcesoria do wyłączników Tmax T

