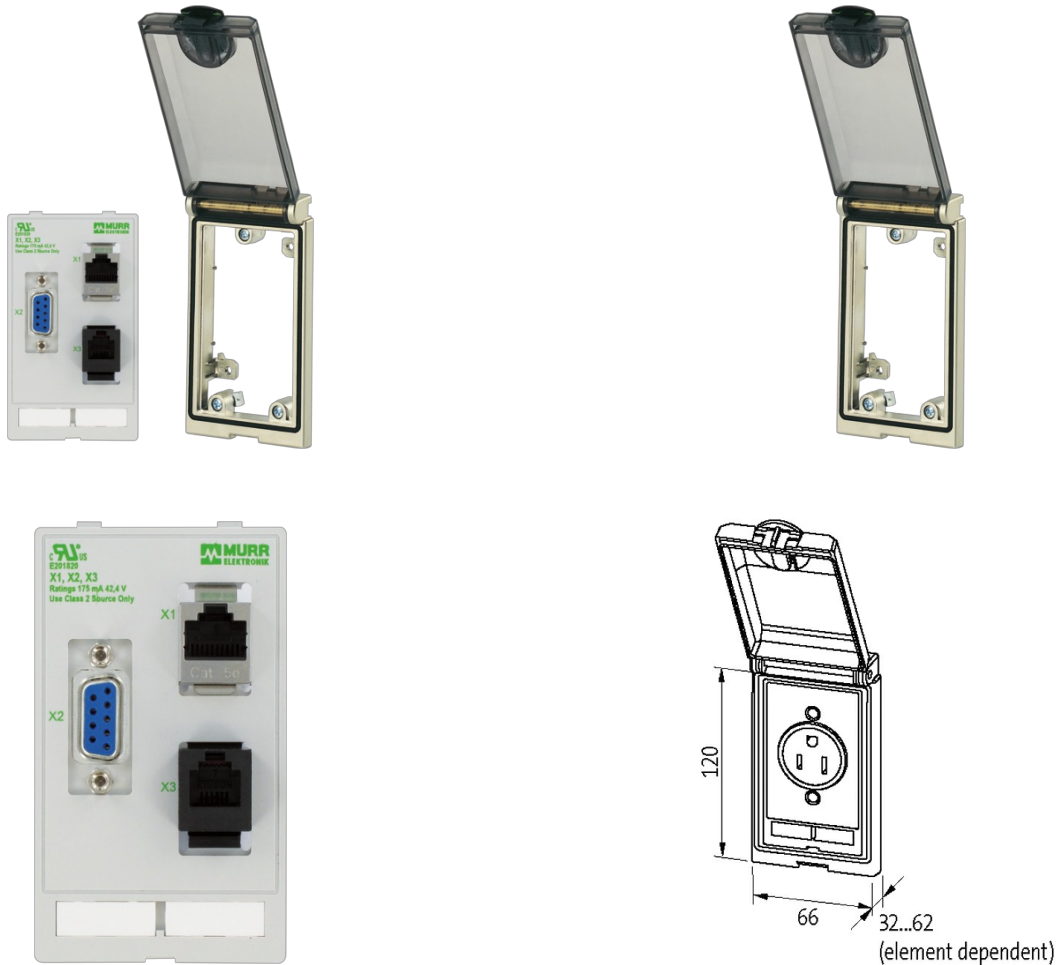


**MSDD\_Set contains:**

4000-68213-0000000 (Frame single mn IP65 transpa.)

[Link do produktu](#)**Ilustracje**

Ilustracja zastępcza

**Ramka**

nadaje się do zabudowy z grubością ścianki	1...5 mm
Stopień ochrony	IP65
Zakres temperatur	-10...+60 °C (temp. składowania -25...+60 °C)
Obudowa	Ramka: odlew ciśnieniowy cynkowy rektyfikowany, z wykończoną powierzchnią, pokrywa: Tworzywo PC przezroczyste

**RJ45**

Prąd roboczy (UL Rating)	max. 175 mA
Blokowanie slotów	Snap In
Podłączenie przednie	RJ45
Podłączenie tylne	RJ45
Napięcie robocze (UL Rating)	max. 30 V AC/42.4 V DC
Specification	CAT5e, Class D, 100 MHz, (EN 50173-1)

**SUB-D9**

Informacje zawarte w niniejszej karcie charakterystyki zostały opracowane z największą starannością. Odpowiedzialność co do poprawności, kompletności i aktualności jest ograniczona do rażącego przewinienia. Stan: 03/22

Podłączenie tylne	SUB-D (żeński)
Prąd roboczy (UL Rating)	max. 175 mA
Podłączenie przednie	SUB-D (żeński)
Blokowanie slotów	UNC 4...40 palcowe
Napięcie robocze (UL Rating)	max. 30 V AC/42.4 V DC
Prąd roboczy	3 A
Liczba biegunów	9-piny
Napięcie robocze	48 V AC/DC

**RJ12**

Napięcie robocze	max. 48 V AC/DC
Podłączenie przednie	RJ12
Podłączenie tylne	RJ12
Blokowanie slotów	Snap In
Prąd roboczy	max. 1 A
Napięcie robocze (UL Rating)	max. 30 V AC/42.4 V DC
Prąd roboczy (UL Rating)	max. 175 mA

**Płyta ekranująca**

Moment obrotowy	0.9 Nm $\pm$ 0.1
Typ połączenia	Otwór gwintowany M4

**Dane handlowe**

EAN	4048879033442
eClass	27189217
Jednostka pakowania	1.000
Kod taryfy celnej	85366990
Kraj pochodzenia	CZ