

## Wkład Modlink Heavy B16 żeński 32-polowy, 500V, 16A

B16

Żeński

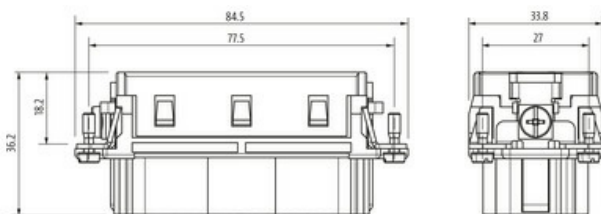
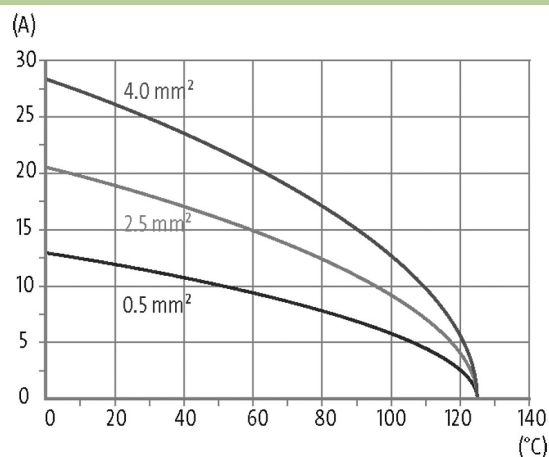
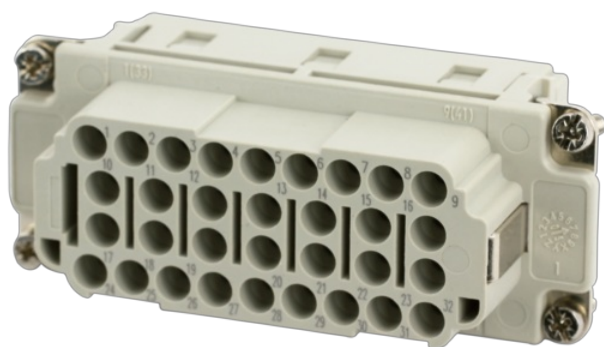
32-piny

Zacisk

Dane techniczne gwarantowane jedynie dla komponentów Murrelektronik.

### [Link do produktu](#)

#### Ilustracje



Ilustracja zastępcza



#### Dane techniczne

Napięcie robocze	500 V AC/DC
Znamionowy pik napięciowy	6.0 kV
Prąd roboczy	16 A
Liczba biegunów	32 + PE
Grupa materiałów izolacyjnych	IIIa
Cykle łączeniowe	min. 500
Typ połączenia	Zacisk
Przekrój złącza	0.14...4 mm <sup>2</sup> (AWG 26...11)
Siła trzymania	> 70 N
Siła wkładania i wyjmowania	< 140 N
Rezystancja izolacji	≥ 10 <sup>8</sup> Ω
Rezystancja przejścia zestyku	≤ 5 mΩ
Kategoria przepięcia	III
Ø przewodu z izolacją	max. 4.8 mm

Informacje zawarte w niniejszej karcie charakterystyki zostały opracowane z największą starannością. Odpowiedzialność co do poprawności, kompletności i aktualności jest ograniczona do rażącego przewinienia. Stan: 03/22

**Dane ogólne**

Materiał (styk)	Mosiądz
Materiał (powierzchnia styku)	Ag
Stopień zanieczyszczenia	3
Zakres temperatur	-40...+125 °C
Materiał (mocowanie styków)	PC GF
Klasa palności	V-0 (acc. to UL 94)
Rozmiar	B16
Typ	Żeński
Kategoria klimatyczna	40/125/21
Wymiary (wys. × szer. × gł.)	36.2×33.8×84.5 mm

**Kabli**

Obciążalność prądowa	zobacz krzywą obniżenia parametrów znamionowych
----------------------	---

**Dane handlowe**

EAN	4048879638708
eClass	27143424
Jednostka pakowania	1.000
Kod taryfy celnej	85389099
Kraj pochodzenia	CZ