

## Wkładka złącza Modlink Heavy B16 męska, 16-polowa, Push-in, 500V, 16A

Seria E

B16

Męski

16-piny

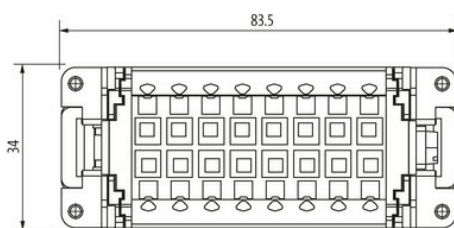
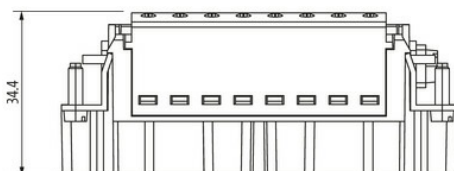
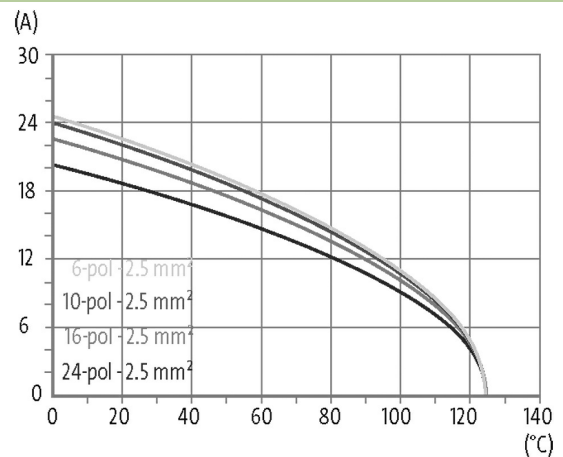
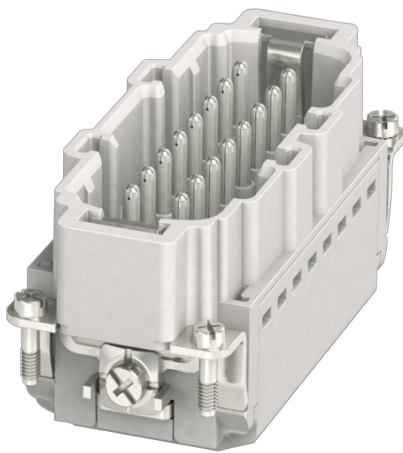
Zacisk push-in

Dane techniczne gwarantowane jedynie dla komponentów Murrelektronik.

Proszę zastosować tulejkę.

### Link do produktu

#### Ilustracje



Ilustracja zastępcza



#### Dane techniczne

Napięcie robocze	500 V AC/DC
Znamionowy pik napięciowy	6.0 kV
Prąd roboczy	16 A
Liczba biegunów	16 + PE
Cykle łączeniowe	min. 500

Informacje zawarte w niniejszej karcie charakterystyki zostały opracowane z największą starannością. Odpowiedzialność co do poprawności, kompletności i aktualności jest ograniczona do rażącego przewinięcia. Stan: 03/22

Murrelektronik Sp. z o.o. | al. Roździeńskiego 188H | 40-203 Katowice | Tel.: +48 32 730 00 20 | Fax: +48 32 730 00 23 | shop@murrelektronik.pl | shop.murrelektronik.pl

Typ połączenia	Zacisk push-in
Przekrój złącza	0.14...2.5 mm <sup>2</sup> (AWG 26...14)
Długość przycięcia	8...10 mm
Kategoria przepięcia	III

**Dane ogólne**

Materiał (styk)	Mosiądz
Materiał (powierzchnia styku)	Ag
Stopień zanieczyszczenia	3
Zakres temperatur	-40...+125 °C
Materiał (mocowanie styków)	PC
Klasa palności	V-0 (acc. to UL 94)
Rozmiar	B16
Typ	Męski
Kategoria klimatyczna	40/125/10
Wymiary (wys. × szer. × gł.)	33.7×33.9×84 mm

**Kabli**

Obciążalność prądowa	zobacz krzywą obniżenia parametrów znamionowych
----------------------	---

**Dane handlowe**

EAN	4048879665001
eClass	27143424
Jednostka pakowania	1.000
Kod taryfy celnej	85389099
Kraj pochodzenia	CN