

## RJ45 Heavy Duty Stecker 0° 4pol. Profinet

### PROFINET

Stecker gerade

RJ45, 4-polig

Selbstanschließbar

Schutzart IP20

Beim Einsatz aggressiver Medien ist die Materialbeständigkeit applikationsbezogen zu überprüfen. Nähere Details auf Anfrage.

### [Link zum Produkt](#)

#### Abbildungen

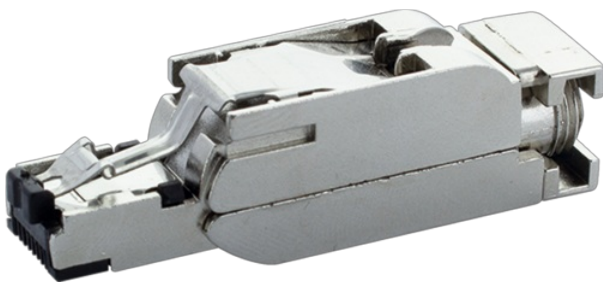


Abbildung stellvertretend



#### Technische Daten

Betriebsspannung	48 V DC
Betriebsspannung (nur UL-listed)	2.8 V DC
Betriebsstrom	max. 720 mA; max. 28 mA (UL)
Polzahl	4
Übertragungsrate	100 Mbit/s
Steckzyklen	500
Klemmbereich (Kabel-Ø)	4x AWG24 / AWG22
Schutzart	IP20
Anschlusshäufigkeit (Leitung)	3
Überspannungskategorie	II

#### Allgemeine Daten

Material (Kontakt)	Kupferlegierung
Material (Kontaktoberfläche)	vergoldet
Verschmutzungsgrad	2
Temperaturbereich	-30...+70 °C
Material (Gehäuse)	Zink Legierung mit Nickel
Material (Kontaktträger)	POM
Abmessungen HxBxT	14,02x16,4x56,5

#### Kaufmännische Daten

EAN	4048879830362
eClass	27279221
Ursprungsland	CN
Verpackungseinheit	1.000
Zolltarifnummer	85366990