

**M12 St. hinten A-kod. / MSUD DVS B-10mm**

PVC 3x0.75 gr 0m

Bauform B (10 mm) – M12, Anschluss nach hinten

24 V AC  $\pm 20\%$  / DC  $\pm 25\%$ 

LED und Schutzbeschaltung

Anschlussleitung L = 150 mm

Das Material der Gehäuse ist aus Kunststoff und hat eine gute Chemikalien- und Ölbeständigkeit.

Beim Einsatz aggressiver Medien ist die Materialbeständigkeit applikationsbezogen zu überprüfen. Nähere Details auf Anfrage.

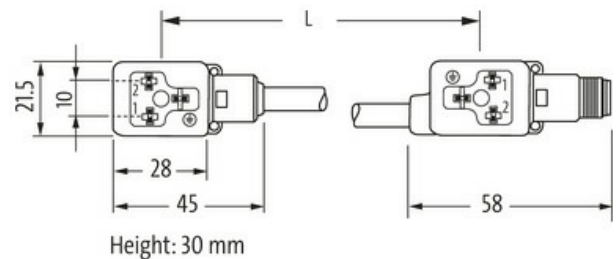
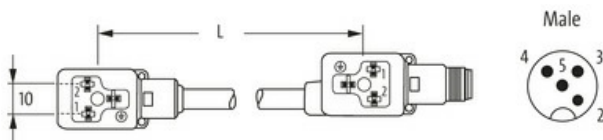
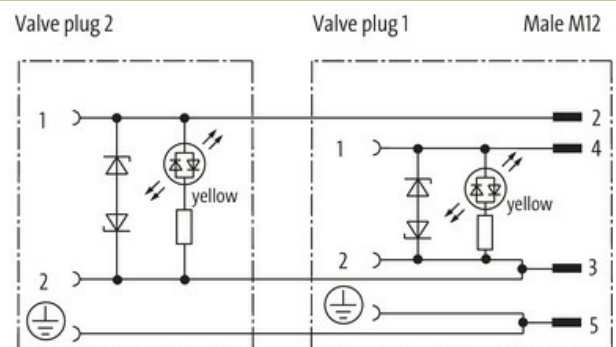
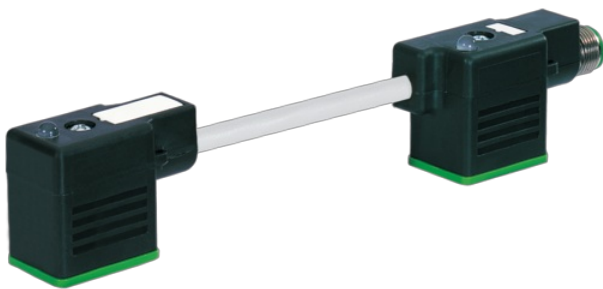
[Link zum Produkt](#)**Abbildungen**

Abbildung stellvertretend

**Bauform**

Bauform 41701

**Technische Daten**Betriebsspannung 24 V AC  $\pm 20\%$  / DC  $\pm 25\%$ 

Betriebsstrom je Kontakt max. 4 A

Stromaufnahme ca. 12 mA

Abschaltspitze max. 55 V

LED-Anzeige (gelb)

Verriegelung der Steckplätze M3 (empf. Anzugsdrehmoment 0.4 Nm)

Schutzart IP66K, IP67 in gestecktem und verschraubtem Zustand (EN 60529)

Gehäuse Kunststoff, schwarz (grau auf Anfrage)

Abfallverzögerungszeit max. 20 ms

**Allgemeine Daten**

Die in diesem Datenblatt enthaltenen Angaben wurden mit der größtmöglichen Sorgfalt erarbeitet.  
Für Richtigkeit, Vollständigkeit und Aktualität ist die Haftung auf grobes Verschulden begrenzt. Stand: 03/22

|  |  |
|--|--|
| Temperaturbereich                      | -25...+85 °C, abhängig von angeschlossener Leitung |
| <b>Leitungen</b>                       |  |
| Adernzahl/-querschnitt                 | 3× 0.75 mm <sup>2</sup>                            |
| Aderisolation                          | PVC (sw, num, gnge)                                |
| Außen-Ø                                | 5.9 mm ±5%   |
| Kabelkennung                           | 216  |
| Kabeltyp                               | 1 (PVC)  |
| Zulassung (Kabel)                      | CE conform   |
| Kabelgewicht [g/m]                     | 63,8 g   |
| Material (Leiter)                      | Cu-Litze, blank                                    |
| Widerstand (Leiter)                    | max. 26 Ω/km (20 °C)                               |
| Einzeldraht-Ø (Leiter)                 | 0.2 mm   |
| Aufbau (Leiter)                        | 24× 0.2 mm (Litzenklasse 5)                        |
| Querschnitt (Leiter)                   | 3× 0.75 mm <sup>2</sup>                            |
| AWG                                    | ähnlich AWG 18                                     |
| Material (Aderisolierung)              | PVC  |
| Materialeigenschaften (Aderisolierung) | FCKW-, cadmium-, silikon- und bleifrei             |
| Shore-Härte (Aderisolierung)           | 43 ±5 D  |
| Ader-Ø inkl. Isolierung                | 1.8 mm ±5%   |
| Adernfarbe/Nummerierung                | sw nummeriert, gnge längsgestreift                 |
| Verseilverbund                         | 3 Adern verseilt                                   |
| Schirmung                              | nein   |
| Material (Mantel)                      | PVC  |
| Materialeigenschaften (Mantel)         | FCKW-, cadmium-, silikon- und bleifrei             |
| Shore-Härte (Mantel)                   | 80 ±5 A  |
| Außen-Ø (Mantel)                       | 5.9 mm ±5%   |
| Farbe (Mantel)                         | grau   |
| Kabelkennzeichnung                     | siehe Rahmenliefervorschrift 7000-00000-001        |
| Mantelfarbe                            | grau   |
| chemische Beständigkeit                | gute Öl-, Benzin- und Chemikalienbeständigkeit     |
| Nennspannung                           | 300/500 V AC                                       |
| Prüfspannung                           | 3000 V AC  |
| Strombelastbarkeit                     | nach DIN VDE 0298-4                                |
| Temperaturbereich (fest)               | -30...+70 °C                                       |
| Temperaturbereich (fest)               | -30...+70 °C                                       |
| Temperaturbereich (bewegt)             | -5...+70 °C  |
| Temperaturbereich (bewegt)             | -5...+70 °C  |
| Biegeradius (fest)                     | 5× Außen-Ø   |
| Biegeradius (bewegt)                   | 10× Außen-Ø  |
| Biegeradius (bewegt)                   | 10× Außen-Ø  |
| Material (Mantel)                      | PVC  |
| <b>Kaufmännische Daten</b>             |  |
| EAN                                    | 4048879711418                                      |
| eClass                                 | 27279218   |
| Ursprungsland                          | CZ   |
| Verpackungseinheit                     | 1.000  |
| Zolltarifnummer                        | 85444290   |