

A10 Buchse 10-polig, Schraub, 250 V, 16 A

A10

Buchse

10-polig

Schraubklemme

Technische Daten werden nur mit Murrelektronik Komponenten gewährleistet.

[Link zum Produkt](#)

Abbildungen

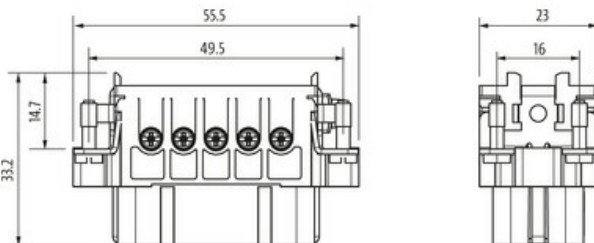
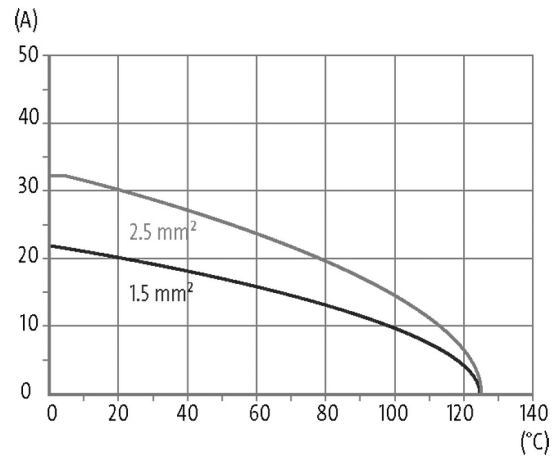
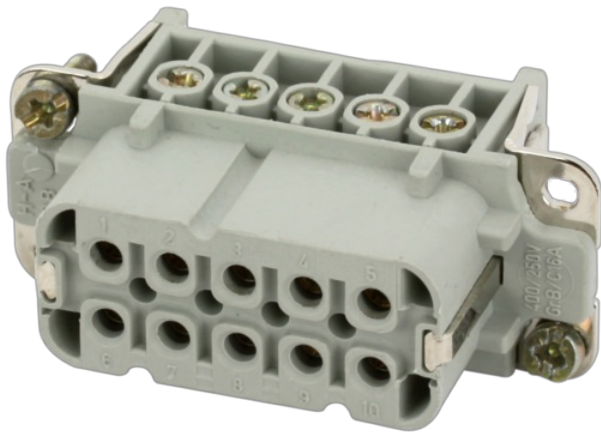


Abbildung stellvertretend



Technische Daten

Betriebsspannung	250 V AC/DC
Bemessungsstoßspannung	4.0 kV
Betriebsstrom	16 A
Polzahl	10 + PE
Isolierstoffgruppe	IIIb
Steckzyklen	min. 500
Anschlussart	Schraubklemme
Anschlussquerschnitt	0.5...2.5 mm ² (AWG 20...14)
Auszugskraft	min. 50 N
Haltekraft	> 150 N
Anzugsdrehmoment (Klemmschrauben)	min. 0.4 Nm
Steck- und Ziehkraft	< 180 N
Abisolierlänge	7.8 mm

Die in diesem Datenblatt enthaltenen Angaben wurden mit der größtmöglichen Sorgfalt erarbeitet.
Für Richtigkeit, Vollständigkeit und Aktualität ist die Haftung auf grobes Verschulden begrenzt. Stand: 03/22

Isolationswiderstand	$\geq 10^8 \Omega$
Durchgangswiderstand	$\leq 5 \text{ m}\Omega$
Überspannungskategorie	III
Ader-Ø inkl. Isolierung	max. 4.6 mm

Allgemeine Daten

Material (Kontakt)	Messing
Material (Kontaktfläche)	Ag
Verschmutzungsgrad	3
Temperaturbereich	-40...+125 °C
Material (Kontaktträger)	PA GF
Brennbarkeitsklasse	V-0 (acc. to UL 94)
Baugröße	A10
Typ	Buchse
Klimakategorie	40/125/21
Abmessungen H×B×T	33.2×23×55.5 mm

Leitungen

Strombelastbarkeit	siehe Derating
--------------------	----------------

Kaufmännische Daten

EAN	4048879637800
eClass	27143424
Ursprungsland	CZ
Verpackungseinheit	1.000
Zolltarifnummer	85366990