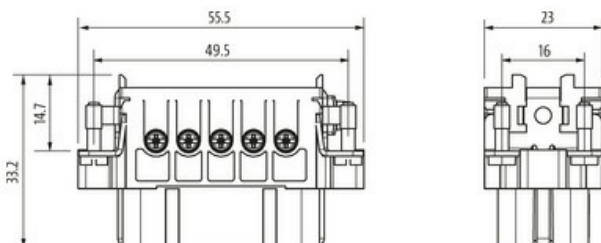
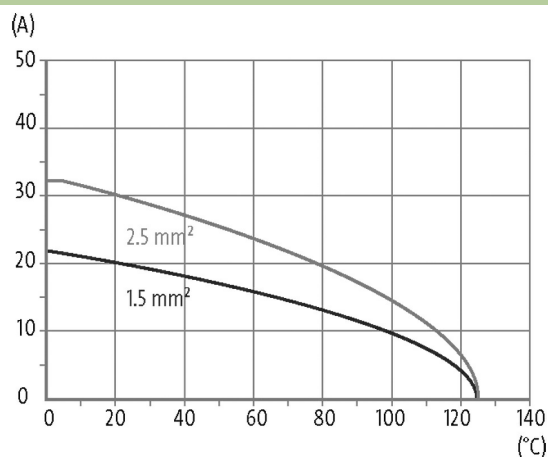
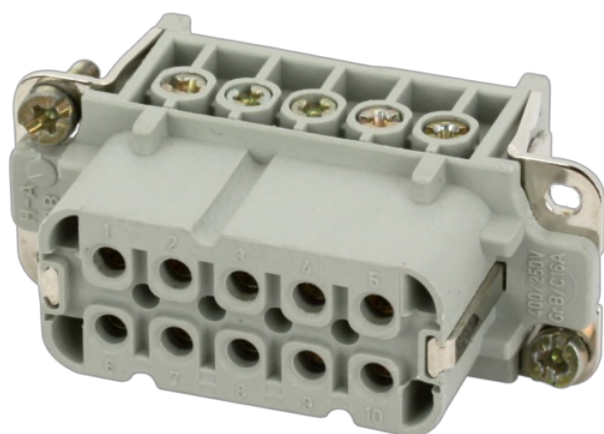


Wkładka złącza Modlink Heavy żeńska A10 10-polowa, 250V, 16A

A10
 Żeński
 10-piny
 Zacisk śrubowy
 Dane techniczne gwarantowane jedynie dla komponentów Murrelektronik.

Link do produktu

Ilustracje



Ilustracja zastępcza



Dane techniczne

Napięcie robocze	250 V AC/DC
Znamionowy pik napięciowy	4.0 kV
Prąd roboczy	16 A
Liczba biegunów	10 + PE
Grupa materiałów izolacyjnych	IIIb
Cykle łączeniowe	min. 500
Typ połączenia	Zacisk śrubowy
Przekrój złącza	0.5...2.5 mm ² (AWG 20...14)
Siła wyciągania	min. 50 N
Siła trzymania	> 150 N
Moment dokręcenia (zacisk śrubowy)	min. 0.4 Nm
Siła wkładania i wyjmowania	< 180 N

Długość przycięcia	7.8 mm
Rezystancja izolacji	$\geq 10^8 \Omega$
Rezystancja przejścia zestyku	$\leq 5 \text{ m}\Omega$
Kategoria przepięcia	III
Ø przewodu z izolacją	max. 4.6 mm

Dane ogólne

Materiał (styk)	Mosiądz
Materiał (powierzchnia styku)	Ag
Stopień zanieczyszczenia	3
Zakres temperatur	-40...+125 °C
Materiał (mocowanie styków)	PA GF
Klasa palności	V-0 (acc. to UL 94)
Rozmiar	A10
Typ	Żeński
Kategoria klimatyczna	40/125/21
Wymiary (wys. × szer. × gł.)	33.2×23×55.5 mm

Kabli

Obciążalność prądowa	zobacz krzywą obniżenia parametrów znamionowych
----------------------	---

Dane handlowe

EAN	4048879637800
eClass	27143424
Jednostka pakowania	1.000
Kod taryfy celnej	85366990
Kraj pochodzenia	CZ