

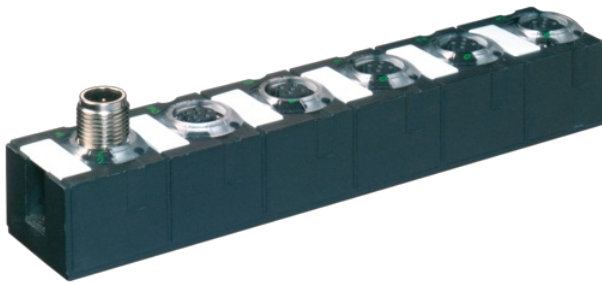
Moduł sieciowy Cube67 E/A

8 wejść cyfrowych

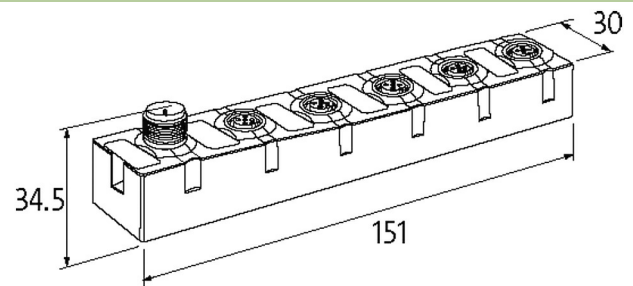
Moduł rozszerzający
DI8 NPN (E) - 4x M12
Konektory znajdują się w zakładce "Technika podłączenia".
Obudowa jest całkowicie zalana.

Link do produktu

Ilustracje



Ilustracja zastępcza



Dane ogólne

Typ montażu	2-otworowe mocowanie śrubowe
Zakres temperatur	0...+55 °C (temp. składowania -20...+75 °C)
Stopień ochrony	IP67
Wymiary (wys. x szer. x gł.)	151x30x34.5 mm

Wejście

Zasilanie czujnika US	24 V DC (EN 61131-2), max. 200 mA (M12 żeński), odporne na zwarcie i przeciążenie
Typ	dla czujników 3-przewodowych lub przełączników mechanicznych, NPN, (EN 61131-2)
Filtr wejściowy	1 ms

Komunikacja wewnętrzna

Wyświetlacz LED	US: Zasilanie czujnika i wewnętrzne napięcie zasilania (zielony: OK); UA: Zasilanie aktuatora (zielony: OK)
Pobór prądu	max. 50 mA

Parametryzacja

PIN 4	Input
PIN 2	Input/Diagnostic

Przyłącza

Magistrala sieciowa	przez wewnętrzne połączenie systemowe
Zasilanie Czujnik/Aktuator	przez wewnętrzne połączenie systemowe (max. 2x 4 A)
Porty I/O	M12 (żeński) 5-piny, kodowanie A

Diagnostyka

Stan komunikacyjny	przez LED
Diagnostyka przez LED	na moduł i kanał
Diagnostyka przez magistralę	na moduł i kanał
Monitorowanie - napięcie dolne	tak
Monitorowanie - bez napięcia	tak

Zwarcie i przeciążenie tak

Dane handlowe

EAN 4048879048507

eClass 27242604

Jednostka pakowania 1.000

Kod taryfy celnej 85389099

Kraj pochodzenia DE