

**MSUD DVS BI-11mm freies Ltg-ende**

PVC 4x0.75 gr 6m

Bauform BI (11 mm)  
 24 V AC  $\pm 20\%$  / DC  $\pm 25\%$   
 LED und Schutzbeschaltung  
 Anschlussleitung L = 200 mm  
 ohne Kabeltülle

Abweichende Leitungslängen auf Anfrage lieferbar.

Das Material der Gehäuse ist aus Kunststoff und hat eine gute Chemikalien- und Ölbeständigkeit.

Beim Einsatz aggressiver Medien ist die Materialbeständigkeit applikationsbezogen zu überprüfen. Nähere Details auf Anfrage.

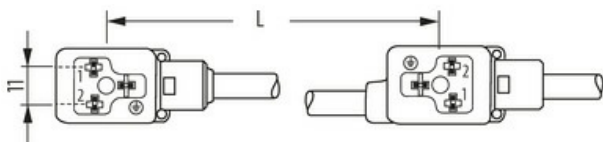
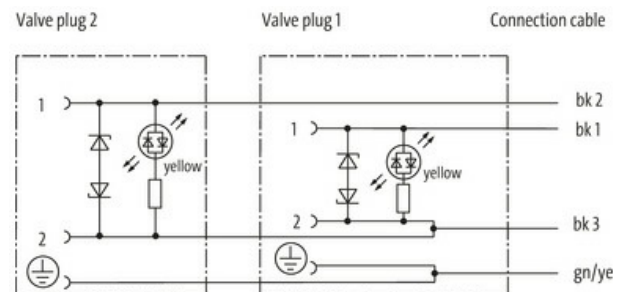
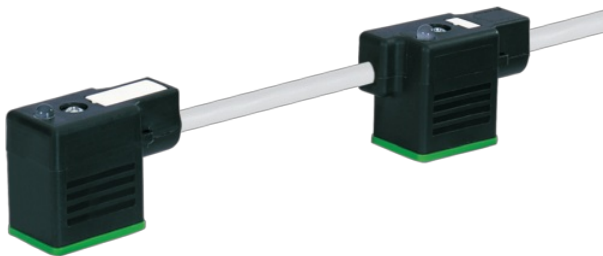
**Link zum Produkt****Abbildungen**

Abbildung stellvertretend



\* nur für Produkte mit UL/CSA-zugelassener Leitung

**Bauform**

Bauform 58141

**Technische Daten**

|                              |                                    |
|------------------------------|------------------------------------|
| Betriebsspannung             | 24 V AC $\pm 20\%$ / DC $\pm 25\%$ |
| Bemessungsstoßspannung       | 0.8 kV                             |
| Betriebsstrom je Kontakt     | max. 4 A                           |
| Stromaufnahme                | max. 15 mA                         |
| Isolierstoffgruppe           | IEC 60664-1, category I            |
| Abschaltspitze               | max. 55 V                          |
| LED-Anzeige                  | gelb                               |
| Verriegelung der Steckplätze | M3 (empf. Anzugsdrehmoment 0.4 Nm) |

|                                      |   |
|--------------------------------------|---|
| Schutzart                            | IP67 in gestecktem und verschraubtem Zustand (EN 60529) |
| Material                             | PBT   |
| Material (Verriegelung)              | Stahl (verzinkt)  |
| passend für Wellenschlauch (Innen-Ø) | ohne  |
| Gehäuse                              | Kunststoff, schwarz (grau auf Anfrage)                  |
| Zusatzbeschaltung                    | Diode/Z-Diode   |
| Abfallverzögerungszeit               | max. 20 ms  |

**Allgemeine Daten**

|                     |  |
|---------------------|--|
| Material (Dichtung) | PUR  |
| Verschmutzungsgrad  | 3  |
| Temperaturbereich   | -25...+85 °C, abhängig von angeschlossener Leitung |

**Leitungen**

|  |  |
|--|--|
| Adernzahl/-querschnitt                 | 4x 0.75 mm <sup>2</sup>                        |
| Aderisolation                          | PVC (sw, num, gnge)                            |
| Außen-Ø                                | 6.5 mm ±5%                                     |
| Kabelkennung                           | 217  |
| Kabeltyp                               | 1 (PVC)  |
| Zulassung (Kabel)                      | CE conform                                     |
| Kabelgewicht [g/m]                     | 75,9 g   |
| Material (Leiter)                      | Cu-Litze, blank                                |
| Widerstand (Leiter)                    | max. 26 Ω/km (20 °C)                           |
| Einzeldraht-Ø (Leiter)                 | 0.2 mm   |
| Aufbau (Leiter)                        | 24x 0.2 mm (Litzenklasse 5)                    |
| Querschnitt (Leiter)                   | 4x 0.75 mm <sup>2</sup>                        |
| AWG                                    | ähnlich AWG 18                                 |
| Material (Aderisolierung)              | PVC  |
| Materialeigenschaften (Aderisolierung) | FCKW-, cadmium-, silikon- und bleifrei         |
| Shore-Härte (Aderisolierung)           | 43 ±5 D  |
| Ader-Ø inkl. Isolierung                | 1.8 mm ±5%                                     |
| Adernfarbe/Nummerierung                | sw nummeriert, gnge längsgestreift             |
| Verseilverbund                         | 4 Adern verseilt                               |
| Schirmung                              | nein   |
| Material (Mantel)                      | PVC  |
| Materialeigenschaften (Mantel)         | FCKW-, cadmium-, silikon- und bleifrei         |
| Shore-Härte (Mantel)                   | 80 ±5 A  |
| Außen-Ø (Mantel)                       | 6.5 mm ±5%                                     |
| Farbe (Mantel)                         | grau   |
| Mantelfarbe                            | grau   |
| chemische Beständigkeit                | gute Öl-, Benzin- und Chemikalienbeständigkeit |
| Nennspannung                           | 300/500 V AC                                   |
| Prüfspannung                           | 3000 V AC                                      |
| Strombelastbarkeit                     | nach DIN VDE 0298-4                            |
| Temperaturbereich (fest)               | -30...+70 °C                                   |
| Temperaturbereich (fest)               | -30...+70 °C                                   |
| Temperaturbereich (bewegt)             | -5...+70 °C                                    |
| Temperaturbereich (bewegt)             | -5...+70 °C                                    |
| Biegeradius (fest)                     | 5x Außen-Ø                                     |
| Biegeradius (bewegt)                   | 10x Außen-Ø                                    |
| Biegeradius (bewegt)                   | 10x Außen-Ø                                    |
| Material (Mantel)                      | PVC  |

**Kaufmännische Daten**

|        |               |
|--------|---------------|
| EAN    | 4048879136266 |
| eClass | 27279218      |

Die in diesem Datenblatt enthaltenen Angaben wurden mit der größtmöglichen Sorgfalt erarbeitet.  
Für Richtigkeit, Vollständigkeit und Aktualität ist die Haftung auf grobes Verschulden begrenzt. Stand: 03/22

|                    |          |
|--------------------|----------|
| Ursprungsland      | CZ       |
| Verpackungseinheit | 1.000    |
| Zolltarifnummer    | 85444290 |