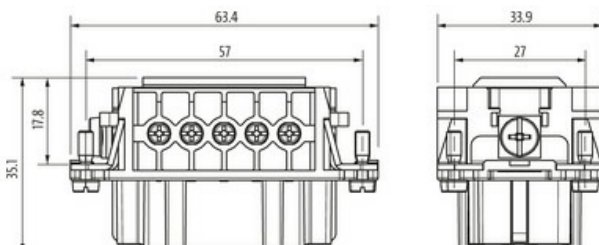
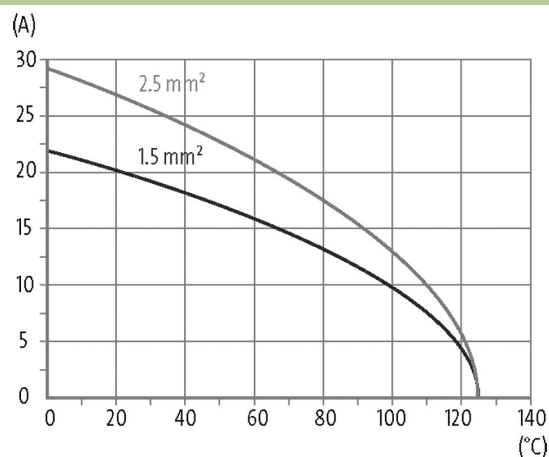
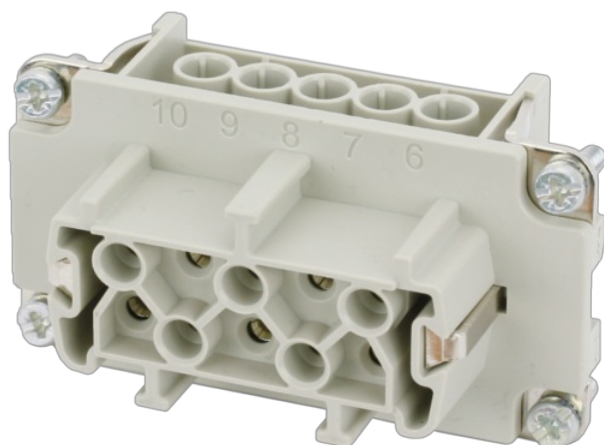


## Wkład Modlink Heavy B10 żeński, 10-polowy, 500V, 16A

B10  
 Żeński  
 10-piny  
 Zacisk śrubowy  
 Dane techniczne gwarantowane jedynie dla komponentów Murrelektronik.

### Link do produktu

#### Ilustracje



Ilustracja zastępcza



#### Dane techniczne

Napięcie robocze	500 V AC/DC
Znamionowy pik napięciowy	6.0 kV
Prąd roboczy	16 A
Liczba biegunów	10 + PE
Grupa materiałów izolacyjnych	IIIb
Cykle łączeniowe	min. 500
Typ połączenia	Zacisk śrubowy
Przekrój złącza	0.5...2.5 mm <sup>2</sup> (AWG 20...14)
Siła trzymania	> 150 N
Moment dokręcenia (zacisk śrubowy)	min. 0.5 Nm
Siła wkładania i wyjmowania	< 85 N
Długość przycięcia	7.5 mm

Rezystancja izolacji	$\geq 10^8 \Omega$
Rezystancja przejścia zestyku	$\leq 5 \text{ m}\Omega$
Kategoria przepięcia	III
Ø przewodu z izolacją	max. 3.6 mm

**Dane ogólne**

Materiał (styk)	Mosiądz
Materiał (powierzchnia styku)	Ag
Stopień zanieczyszczenia	3
Zakres temperatur	-40...+125 °C
Materiał (mocowanie styków)	PA GF
Klasa palności	V-0 (acc. to UL 94)
Rozmiar	B10
Typ	Żeński
Kategoria klimatyczna	40/125/10
Wymiary (wys. × szer. × gł.)	35.1×33.9×63.4 mm

**Kabli**

Obciążalność prądowa	zobacz krzywą obniżenia parametrów znamionowych
----------------------	---

**Dane handlowe**

EAN	4048879637886
eClass	27143424
Jednostka pakowania	1.000
Kod taryfy celnej	85389099
Kraj pochodzenia	CZ