

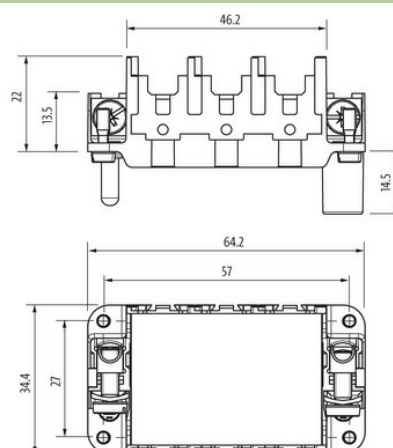
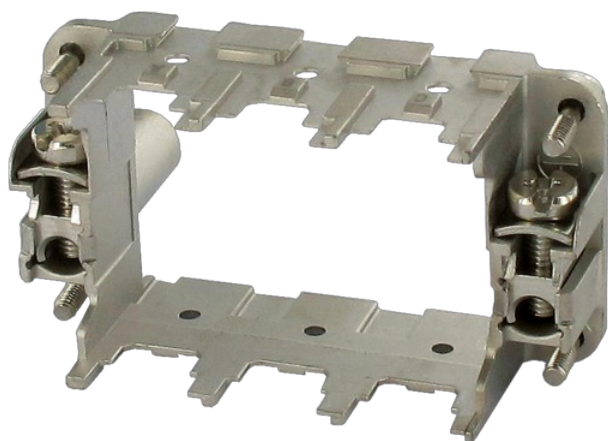
## Ramka Modlink Heavy Modular B10 męska, dla 3 modułów

B10  
Ramka  
Męski  
dla 3 modułów

Dane techniczne gwarantowane jedynie dla komponentów Murrelektronik.

### [Link do produktu](#)

#### Ilustracje



Ilustracja zastępcza

#### Dane techniczne

Liczba biegunów	2 PE
Typ połączenia	Zacisk śrubowy
Przekrój złącza	1...6 mm <sup>2</sup> (AWG 18...10)
Cykle mutowania (ramka)	min. 500
Siła wkładania i wyjmowania	< 60 N
Cykle mutowania (element bezpieczeństwa)	min. 20
Siła docisku (PE)	250 N
Rezystancja przejścia zestyku	≤ 5 mΩ
Siła trzymania (moduły)	≥ 300 N (podczas wkładania)/≥ 600 N (podczas wyjmowania)

#### Dane ogólne

Materiał (styk)	Mosiądz
Materiał (powierzchnia styku)	Ni
Zakres temperatur	-40...+125 °C
Liczba pozycji modułu	3
Klasa palności	V-0 (acc. to UL 94)
Materiał (element bezpieczeństwa)	PC GF
Rozmiar	B10
Materiał (ramka)	Odlew cynkowy, niklowany
Kategoria klimatyczna	40/125/10
Typ ramki	Męski
Wymiary (wys. × szer. × gł.)	36.5×34.4×64.2 mm

#### Dane handlowe

EAN	4048879641760
eClass	27143424
Jednostka pakowania	1.000

Kod taryfy celnej	85389099
Kraj pochodzenia	CZ

---