

Wkład Modlink Heavy B10 męski 18-polowy, 500V, 16A

B10

Męski

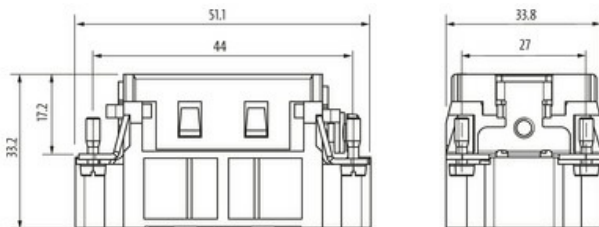
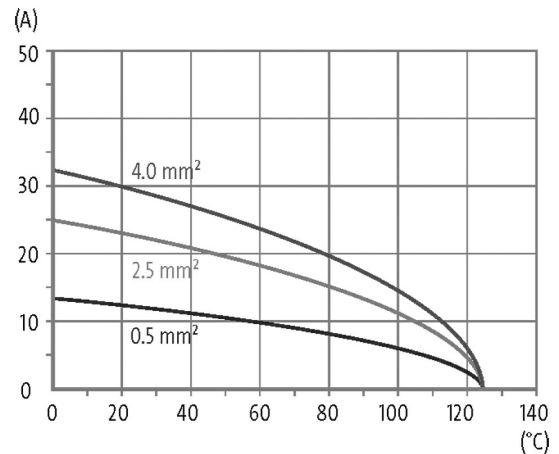
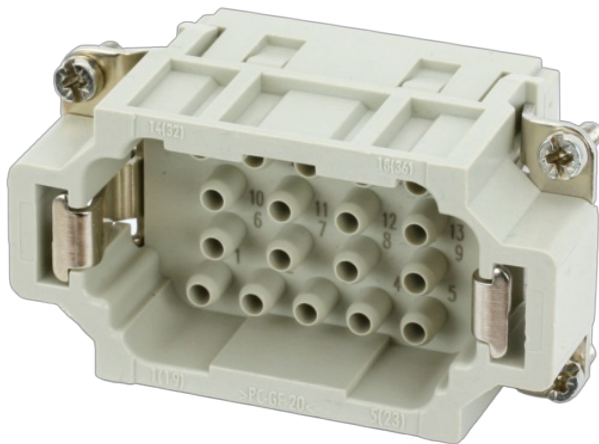
18-pinów

Zacisk

Dane techniczne gwarantowane jedynie dla komponentów Murrelektronik.

Link do produktu

Ilustracje



Ilustracja zastępcza



Dane techniczne

Napięcie robocze	500 V AC/DC
Znamionowy pik napięciowy	6.0 kV
Prąd roboczy	16 A
Liczba biegunów	18 + PE
Grupa materiałów izolacyjnych	IIIa
Cykle łączeniowe	min. 500
Typ połączenia	Zacisk
Przekrój złącza	0.14...4 mm ² (AWG 26...11)
Siła trzymania	> 70 N
Siła wkładania i wyjmowania	< 90 N
Rezystancja izolacji	≥ 10 ⁸ Ω
Rezystancja przejścia zestyku	≤ 5 mΩ
Kategoria przepięcia	III

Informacje zawarte w niniejszej karcie charakterystyki zostały opracowane z największą starannością. Odpowiedzialność co do poprawności, kompletności i aktualności jest ograniczona do rażącego przewinienia. Stan: 03/22

Ø przewodu z izolacją max. 4.8 mm

Dane ogólne

Materiał (styk)	Mosiądz
Materiał (powierzchnia styku)	Ag
Stopień zanieczyszczenia	3
Zakres temperatur	-40...+125 °C
Materiał (mocowanie styków)	PC GF
Klasa palności	V-0 (acc. to UL 94)
Rozmiar	B10
Typ	Męski
Kategoria klimatyczna	40/125/21
Wymiary (wys. × szer. × gł.)	33.2×33.8×64 mm

Kabli

Obciążalność prądowa zobacz krzywą obniżenia parametrów znamionowych

Dane handlowe

EAN	4048879639255
eClass	27143424
Jednostka pakowania	1.000
Kod taryfy celnej	85389099
Kraj pochodzenia	CZ