

**valve suppressor form B - 10mm**

zener diode and LED, 24VDC/100VA/W

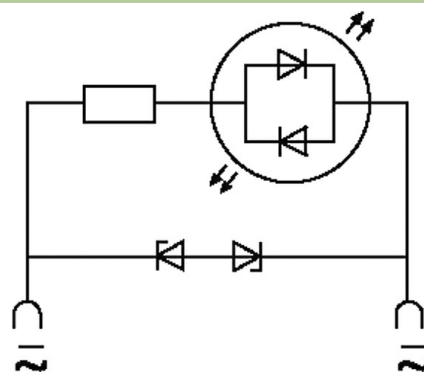
24 V AC/DC

Z-Diode + LED

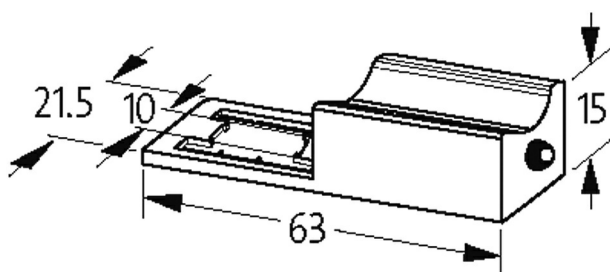
z obwodem przeciwzakłóceniovym

Wyjąć uszczelkę wtyczki podczas montażu adaptera. Inne kolory diody LED na życzenie.

Możliwość zastosowania w układzie obróconym od 0 do 180°

**[Link do produktu](#)****Ilustracje**

LED + Zenerdiode



Ilustracja zastępcza

**Dane techniczne**

Wartość szczytowa odłączenia	max. 55 V
Wyświetlacz LED	(żółty matowy)
Napięcie wejściowe	18...30 V AC/DC
max. moc (W)	max. 100 W (VA)
Czas opóźnienia opadania	max. 20 ms

**Dane ogólne**

Materiał (styk)	Brąz, posrebrzany
Zakres temperatur	-20...+60 °C
Obudowa	Czarny poliamid, trudnopalny, odporny na wysoką temperaturę: do 130 °C
Wymiary (wys. × szer. × gł.)	15×63×21.5 mm

**Dane handlowe**

EAN	4048879011495
eClass	27371013
Jednostka pakowania	1.000

Kod taryfy celnej 85363010

---

Kraj pochodzenia CZ