

### A3 Tüllengehäuse IP65

Längsver. Bolzen, Abgang seit. M20

A3

Tüllengehäuse

Längsverriegelung

IP65

Technische Daten werden nur mit Murrelektronik Komponenten gewährleistet.

#### Link zum Produkt

##### Abbildungen

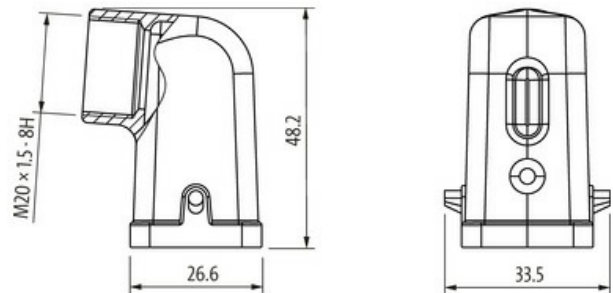


Abbildung stellvertretend

##### Technische Daten

Steckzyklen	min. 500
Verriegelung der Steckplätze	Längsverriegelung
Schutzart (Gehäuse)	IP65 in gestecktem und verriegeltem Zustand (EN 60529), mit Verschraubung

##### Allgemeine Daten

Temperaturbereich	-40...+100 °C
Material (Gehäuse)	Zink-Druckguss
Gehäusotyp	Tüllengehäuse
Gewinde	M20
Baugröße	A3
Kabelabgang	seitlich
Material (Verriegelung)	Stahl (verzinkt)
Klimakategorie	40/100/21 (EN 60068-1)
Material (Gehäuseoberfläche)	pulverbeschichtet
Abmessungen HxBxT	48.2x26.6x33.4 mm

##### Kaufmännische Daten

EAN	4048879716802
eClass	27279221
Ursprungsland	CZ
Verpackungseinheit	1.000
Zolltarifnummer	85389099