

**Female module, 1-pole**

1000 V, 200 A

Żeński

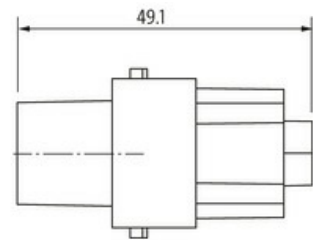
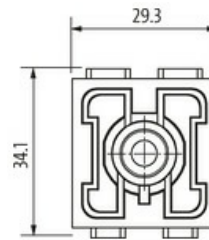
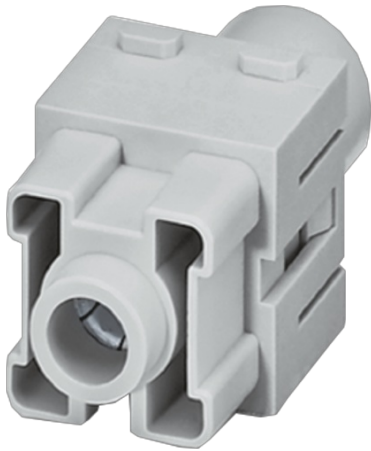
1-pin

Połączenie śrubowe osiowe

Dane techniczne gwarantowane jedynie dla komponentów Murrelektronik.

Połączenie śrubowe dla przewodów elastycznych

Potrzebny zacisk 70MH-ZZ100-0000000 (4x)

**Link do produktu****Ilustracje**

Ilustracja zastępcza

**Dane techniczne**

Napięcie robocze	1000 V AC/DC
Znamionowy pik napięciowy	8.0 kV
Prąd roboczy	200 A
Liczba biegunów	1
Cykle łączeniowe	min. 500
Typ połączenia	Połączenie śrubowe, imbusowe (SW5)
Przekrój złącza	25...70 mm <sup>2</sup> (AWG 3...00)
Długość przycięcia	16 mm
Moment obrotowy	8 Nm (25...35 mm <sup>2</sup> ); 9 Nm (50 mm <sup>2</sup> ); 10 Nm (70 mm <sup>2</sup> )
Kategoria przepięcia	III
Ø przewodu z izolacją	max. 12 mm (25 mm <sup>2</sup> ); 16 mm (40 mm <sup>2</sup> )

**Dane ogólne**

Materiał (styk)	Mosiądz
Materiał (powierzchnia styku)	Ag
Stopień zanieczyszczenia	3
Zakres temperatur	-40...+125 °C
Liczba pozycji modułu	2
Klasa palności	V-0 (acc. to UL 94)
Typ	Żeński

Material (moduł)	PC
Wymiary (wys. × szer. × gł.)	35×30.3×29.4 mm
<b>Dane handlowe</b>	
EAN	4048879663694
eClass	27143424
Jednostka pakowania	1.000
Kod taryfy celnej	85366990
Kraj pochodzenia	PL