

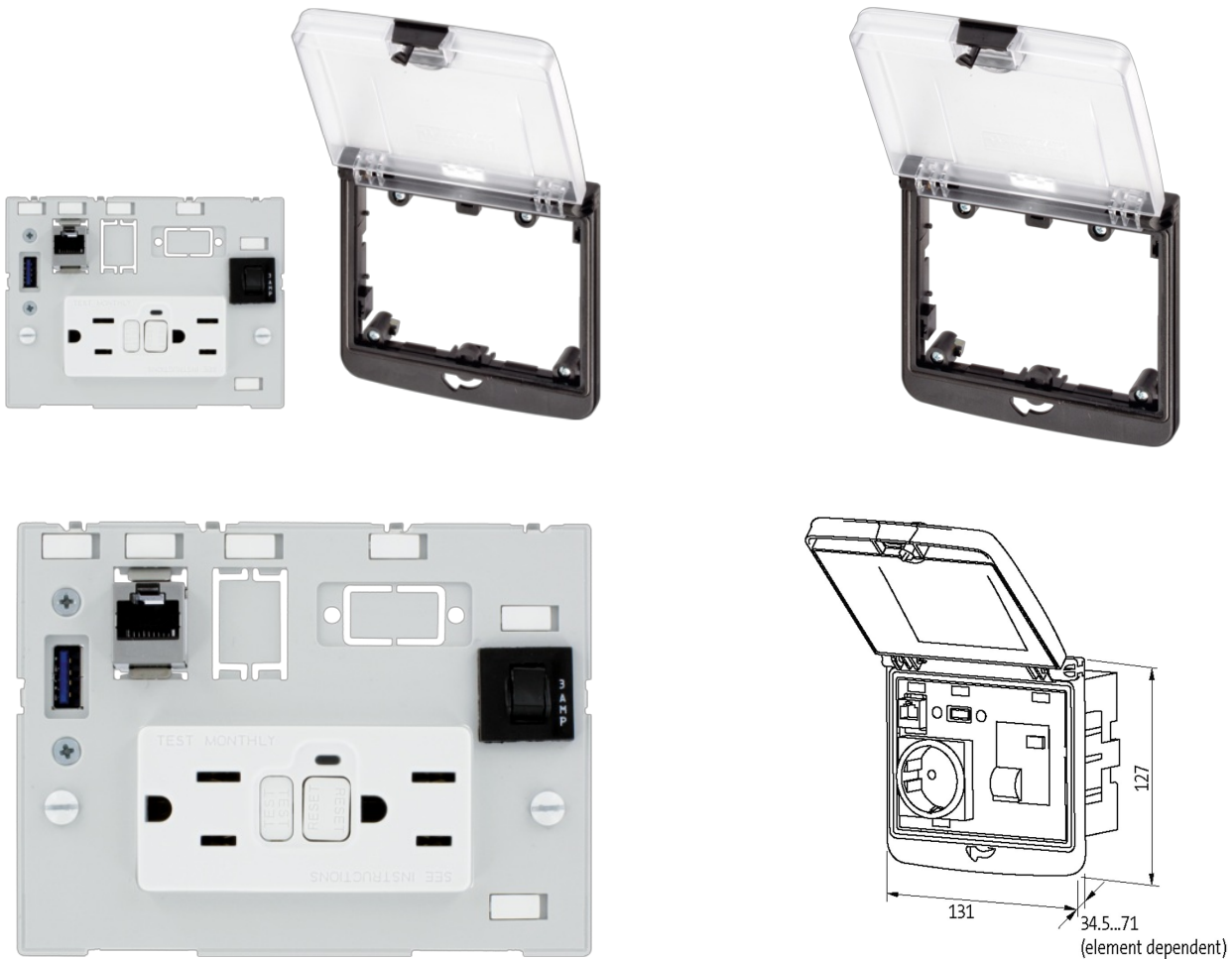
Modlink MSDD set contains: Frame 4000-68522-0000001

Insert 4000-68000-4100000

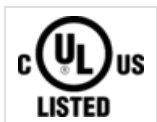
z ochroną dotykową

[Link do produktu](#)

Ilustracje



Ilustracja zastępcza



Ramka

nadaje się do zabudowy z grubością ścianki	1...5 mm
Stopień ochrony	IP65
Zakres temperatur	-30...+70 °C (temperatura składowania -30...+80 °C)
Obudowa	Ramka: Tworzywo PA czarne, pokrywa: Tworzywo PC przezroczyste

RJ45

Prąd roboczy (UL Rating)	max. 175 mA
Blokowanie slotów	Snap In
Podłączenie przednie	RJ45

Informacje zawarte w niniejszej karcie charakterystyki zostały opracowane z największą starannością. Odpowiedzialność co do poprawności, kompletności i aktualności jest ograniczona do rażącego przewinienia. Stan: 03/22

Podłączenie tylne	RJ45
Napięcie robocze (UL Rating)	max. 30 V AC/42.4 V DC
Specification	CAT5e, Class D, 100 MHz, (EN 50173-1)
USB	
Prąd roboczy	1.5 A
Specification	USB: 3.0 (max. 5 Gbit/s)
Blokowanie slotów	Snap In
Napięcie robocze	48 V AC/DC
Napięcie robocze (UL Rating)	max. 30 V AC/42.4 V DC
Bezpiecznik	
Napięcie robocze	250 V AC/32 V DC
Stałe obciążenie	3 A
USA	
Prąd roboczy	15 A
Napięcie robocze	125 V AC
Liczba biegunów	2 + PE
Typ połączenia	Zaciski śrubowe: max. 2× 6 mm ² (AWG 10)
Dane handlowe	
EAN	4048879673525
eClass	27189234
Jednostka pakowania	1.000
Kod taryfy celnej	85366990
Kraj pochodzenia	CN