

Male module, 2-pole

1000 V, 100 A

Męski

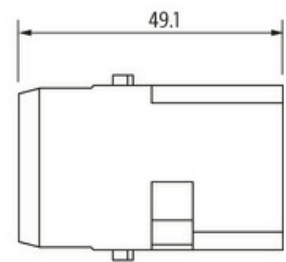
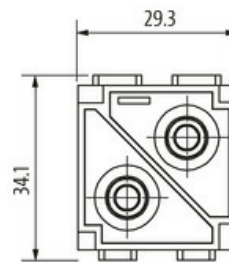
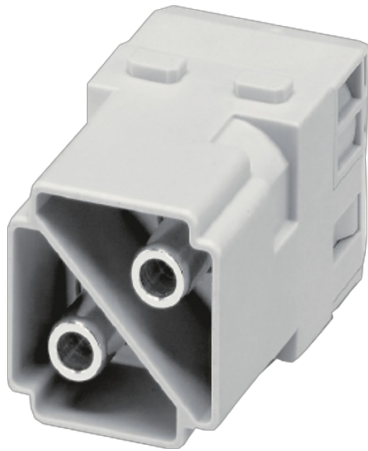
2-piny

Połączenie śrubowe osiowe

Dane techniczne gwarantowane jedynie dla komponentów Murrelektronik.

Połączenie śrubowe dla przewodów elastycznych

Potrzebny zacisk 70MH-ZZ100-0000000 (4x)

Link do produktu**Ilustracje**

Ilustracja zastępcza

**Dane techniczne**

| | |
|---------------------------|-----------------------------------------------------------------------------------------|
| Napięcie robocze | 1000 V AC/DC |
| Znamionowy pik napięciowy | 8.0 kV |
| Prąd roboczy | 100 A |
| Liczba biegunów | 2 |
| Cykle łączeniowe | min. 500 |
| Typ połączenia | Połączenie śrubowe, imbusowe (SW4) |
| Przekrój złącza | 10...35 mm ² (AWG 8...2) |
| Długość przycięcia | 13 mm |
| Moment obrotowy | 6 Nm (10...16 mm ²); 7 Nm (25 mm ²); 8 Nm (35 mm ²) |
| Kategoria przepięcia | III |
| Ø przewodu z izolacją | max. 11.4 mm |

Dane ogólne

| | |
|-------------------------------|---------------------|
| Materiał (styki) | Mosiądz |
| Materiał (powierzchnia styku) | Ag |
| Stopień zanieczyszczenia | 3 |
| Zakres temperatur | -40...+125 °C |
| Liczba pozycji modułu | 2 |
| Klasa palności | V-0 (acc. to UL 94) |
| Typ | Męski |

| | |
|------------------------------|-----------------|
| Material (moduł) | PC |
| Wymiary (wys. × szer. × gł.) | 49×34.1×29.3 mm |
| Dane handlowe | |
| EAN | 4048879675109 |
| eClass | 27143424 |
| Jednostka pakowania | 1.000 |
| Kod taryfy celnej | 85366990 |
| Kraj pochodzenia | PL |