

RJ45 Professional Stecker ger.4pol. geschirmt

Ethernet

Ethernet CAT5
Stecker gerade
RJ45, 4-polig
geschirmt

Schutzart IP20

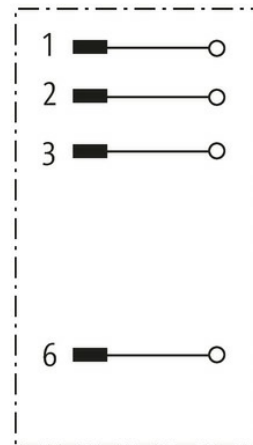
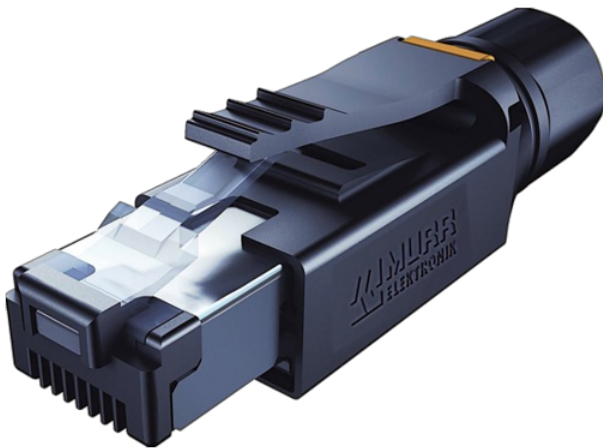
Schnellanschlusstechnik

Das Material der Gehäuse ist aus Kunststoff und hat eine gute Chemikalien- und Ölbeständigkeit.

Beim Einsatz aggressiver Medien ist die Materialbeständigkeit applikationsbezogen zu überprüfen. Nähere Details auf Anfrage.

[Link zum Produkt](#)

Abbildungen



Male

6 321

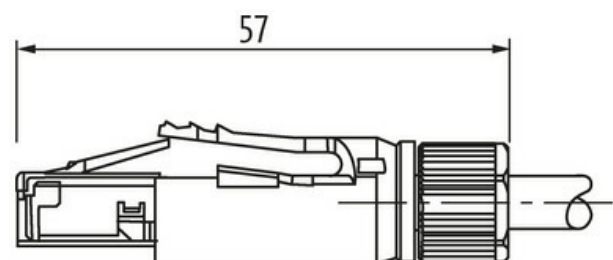
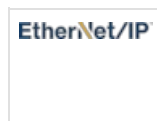


Abbildung stellvertretend



Bauform

Bauform

74001

Technische Daten

Die in diesem Datenblatt enthaltenen Angaben wurden mit der größtmöglichen Sorgfalt erarbeitet.
Für Richtigkeit, Vollständigkeit und Aktualität ist die Haftung auf grobes Verschulden begrenzt. Stand: 03/22

Betriebsspannung	max. 60 V DC
Betriebsstrom je Kontakt	max. 2 A
Übertragungsparameter	CAT5, Class D (ISO/IEC 11801:2002), (EN 50173-1)
Übertragungsrate	bis 100 Mbit/s full duplex
Anschlussquerschnitt	0.14...0.34 mm ² (AWG 26...22)
Klemmbereich (Kabel-Ø)	4.5...9.0 mm
Schutzart	IP20
Adernaußen-Ø	max. 1.6 mm

Allgemeine Daten

Temperaturbereich	-40...+70 °C
-------------------	--------------

Kaufmännische Daten

EAN	4048879409346
eClass	27279221
Ursprungsland	RO
Verpackungseinheit	1.000
Zolltarifnummer	85366990