

## Cube67 E/A Erweiterungsmodul

4 analoge Eingänge (I)

Erweiterungsmodul

AI4 - (E) 4x M12 (I)

Strom

Anschlussleitungen finden Sie im Onlineshop unter "Anschlusstechnik".

Gehäuse ist vollvergossen.

### [Link zum Produkt](#)

#### Abbildungen

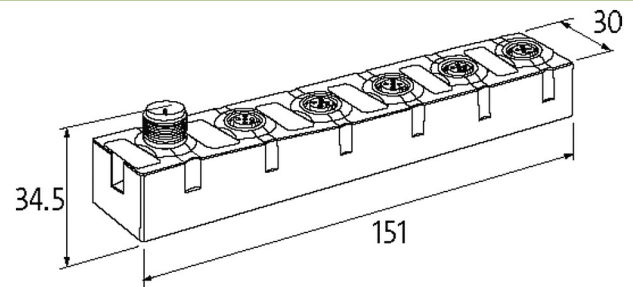
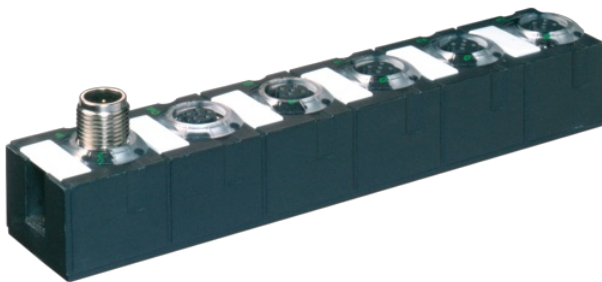


Abbildung stellvertretend

#### Allgemeine Daten

Befestigungsart	2-Loch Schraubbefestigung
Temperaturbereich	0...+55 °C (Lagertemperatur -20...+75 °C)
Schutzart	IP67
Abmessungen HxBxT	150x30x34.5 mm

#### Eingang

Sensorversorgung US	24 V DC (EN 61131-2), max. 200 mA (M12 Buchse), kurzschluss- und überlastfest
Genauigkeit	max. ±0.5% (vom Bereichsendwert)
Wandlungszeit (analog)	ca. 2 ms (pro Kanal)
Auflösung (analog)	15 Bit

#### Interne Kommunikation

LED-Anzeige	US: Sensorversorgung und interne Spannungsversorgung (grün: OK); UA: Aktorversorgung (grün: OK)
Stromaufnahme	max. 50 mA

#### Anschlüsse

Feldbus	über interne Systemverbindung
Versorgung Sensor-System/Aktor	über interne Systemverbindung (max. 2x 4 A)
I/O-Steckplätze	M12 (Buchse) 5-polig, A-kodiert

#### Diagnose

Kommunikationsstatus	per LED
Diagnose per LED	pro Modul und Kanal
Diagnose per BUS	pro Modul und Kanal
Aktorwarnung	pro Kanal per LED und BUS
Überwachung - Unterspannung	ja
Überwachung - keine Spannung	ja
Drahtbruch Unter-/Überschreitung Überlast	pro Kanal per LED und BUS
Kurzschluss und Überlast	ja

#### Kaufmännische Daten

EAN	4048879288057
eClass	27242601

Ursprungsland	DE
Verpackungseinheit	1.000
Zolltarifnummer	85389099