

Moduł sieciowy Cube67 (I) E 4AI

Moduł rozszerzający

A14 - (E) 4x M12 (I)

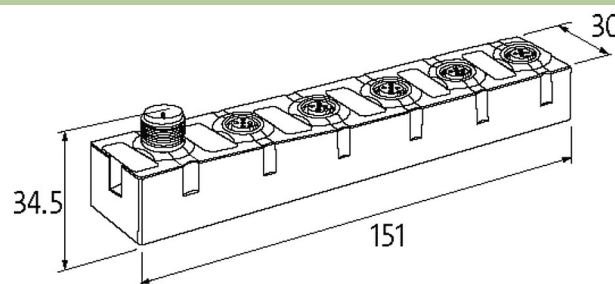
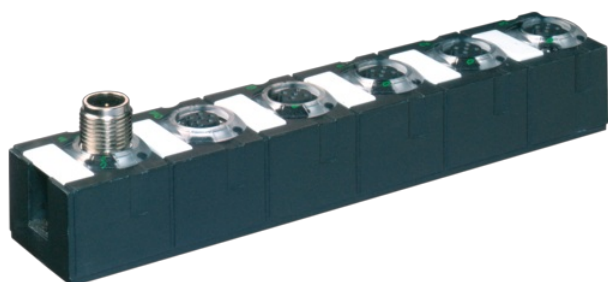
Prąd

Konektory znajdują się w zakładce "Technika podłączania".

Obudowa jest całkowicie zalana.

[Link do produktu](#)

Ilustracje



Ilustracja zastępcza

Dane ogólne	
Typ montażu	2-otworowe mocowanie śrubowe
Zakres temperatur	0...+55 °C (temp. składowania -20...+75 °C)
Stopień ochrony	IP67
Wymiary (wys. x szer. x gł.)	150x30x34.5 mm
Wejście	
Zasilanie czujnika US	24 V DC (EN 61131-2), max. 200 mA (M12 żeński), odporne na zwarcie i przeciążenie
Dokładność	max. ±0.5% (od wartości krańcowej zakresu)
Czas konwersji (analogowy)	ok. 2 ms (na kanał)
Rozdzielczość (analogowa)	15 Bit
Komunikacja wewnętrzna	
Wyświetlacz LED	US: Zasilanie czujnika i wewnętrzne napięcie zasilania (zielony: OK); UA: Zasilanie aktuatora (zielony: OK)
Pobór prądu	max. 50 mA
Przylączy	
Magistrala sieciowa	przez wewnętrzne połączenie systemowe
Zasilanie Czujnik/Aktuator	przez wewnętrzne połączenie systemowe (max. 2x 4 A)
Porty I/O	M12 (żeński) 5-piny, kodowanie A
Diagnostyka	
Stan komunikacyjny	przez LED
Diagnostyka przez LED	na moduł i kanał
Diagnostyka przez magistralę	na moduł i kanał
Ostrzeżenie aktuatora	na kanał przez LED i magistralę
Monitorowanie - napięcie dolne	tak
Monitorowanie - bez napięcia	tak
Przerwa dolna/górna granica przeciążenia	na kanał przez LED i magistralę
Zwarcie i przeciążenie	tak
Dane handlowe	
EAN	4048879288057
eClass	27242601
Jednostka pakowania	1.000

Kod taryfy celnej	85389099
-------------------	----------

Kraj pochodzenia	DE
------------------	----