

Wtyczka M8 męska, prosta, 3-polowa, ekranowana, zaciski śrubowe

Męski prosty

M8, 3-piny

ekranowany

Zaciski śrubowe

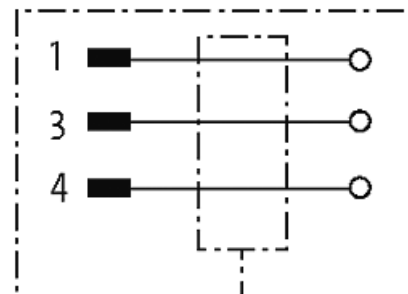
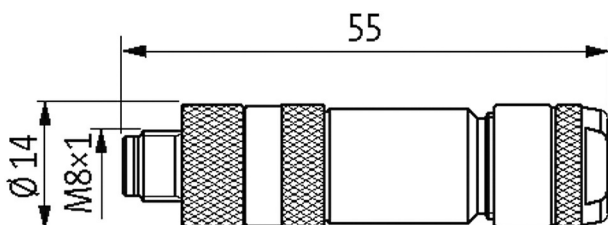
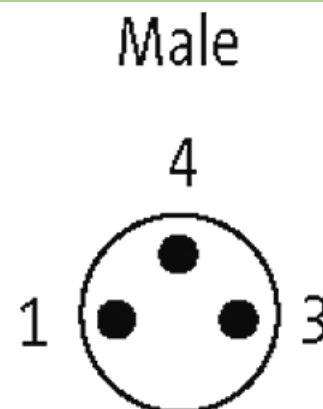
Przekrój portu: 0.14...0.5 mm²

W przypadku stosowania agresywnych mediów należy sprawdzić odporność materiałów w zależności od aplikacji.

Bliższe szczegóły na życzenie.

[Link do produktu](#)

Ilustracje



Ilustracja zastępcza

Typ	
Typ	08641
Dane techniczne	
Napięcie robocze	max. 60 V
Znamionowy pik napięciowy	1.5 kV
Prąd roboczy na styk	max. 4 A
Grupa materiałów izolacyjnych	III
Przekrój złącza	0.14...0.5 mm ²
Zakres mocowania (Ø kabla)	4...5.5 mm
Stopień ochrony	IP67 włożone i zamocowane (EN 60529)
Kategoria przepięcia	III
Dane ogólne	
Stopień zanieczyszczenia	3
Zakres temperatur	-40...+85 °C
Materiał (styk)	Mosiądz, pozłacany

Wymiary (wys. × szer. × gł.) 55×14×14 mm

Dane handlowe

EAN 4048879224499

eClass 27279221

Jednostka pakowania 1

Kod taryfy celnej 85366990

Kraj pochodzenia DE