

B16 Stift 4+2-polig, Schraub, 830/400 V, 80/16 A

B16

Stift

4+2-polig

Schraubklemme

Technische Daten werden nur mit Murrelektronik Komponenten gewährleistet.

[Link zum Produkt](#)

Abbildungen

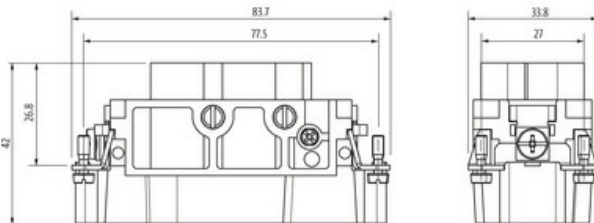
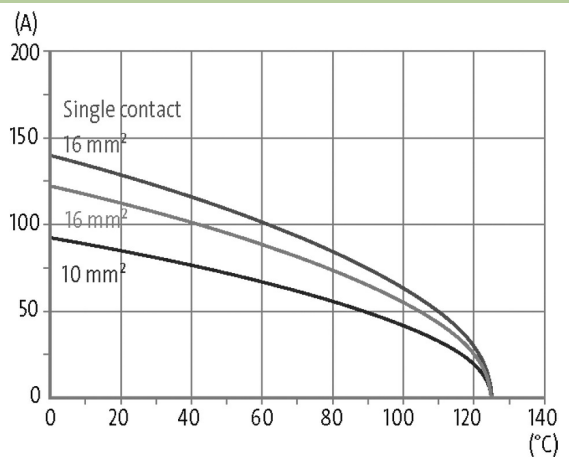
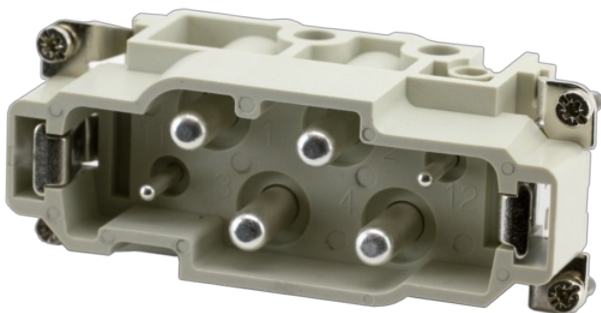


Abbildung stellvertretend



Technische Daten

Betriebsspannung	830 V AC/DC (Power); 400 V AC/DC (Signal)
Bemessungsstoßspannung	8.0 kV
Betriebsstrom	80 A (Power); 16 A (Signal)
Polzahl	4 + 2 + PE
Isolierstoffgruppe	IIIa
Steckzyklen	min. 500
Anschlussart	Schraubklemme
Anschlussquerschnitt	1.5...16 mm² (AWG 16...5)
Haltekraft	> 500 N (Power); > 400 N (Signal)
Anzugsdrehmoment (Klemmschrauben)	min. 2.5 Nm (Power); min. 0.5 Nm (Signal)
Steck- und Ziehkraft	< 100 N
Abisolierlänge	14 mm (Power); 6 mm (Signal)
Isolationswiderstand	≥ 10 ⁸ Ω

Die in diesem Datenblatt enthaltenen Angaben wurden mit der größtmöglichen Sorgfalt erarbeitet.
Für Richtigkeit, Vollständigkeit und Aktualität ist die Haftung auf grobes Verschulden begrenzt. Stand: 03/22

Durchgangswiderstand	≤ 5 mΩ
Überspannungskategorie	III
Ader-Ø inkl. Isolierung	max. 11 mm (Power); max. 4.8 mm (Signal)

Allgemeine Daten

Material (Kontakt)	Messing
Material (Kontaktfläche)	Ag
Verschmutzungsgrad	3
Temperaturbereich	-40...+125 °C
Material (Kontaktträger)	PC GF
Brennbarkeitsklasse	V-0 (acc. to UL 94)
Baugröße	B16
Typ	Stift
Klimakategorie	40/125/21
Abmessungen H×B×T	42×33.8×83.7 mm

Leitungen

Strombelastbarkeit	siehe Derating
--------------------	----------------

Kaufmännische Daten

EAN	4048879639606
eClass	27143424
Ursprungsland	CZ
Verpackungseinheit	1.000
Zolltarifnummer	85389099