

**Wkładka złącza Modlink Heavy B16, męska, 4+2-polowa, śrubowa, 830/400 V,**

80/16 A

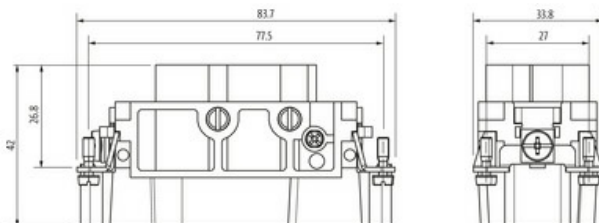
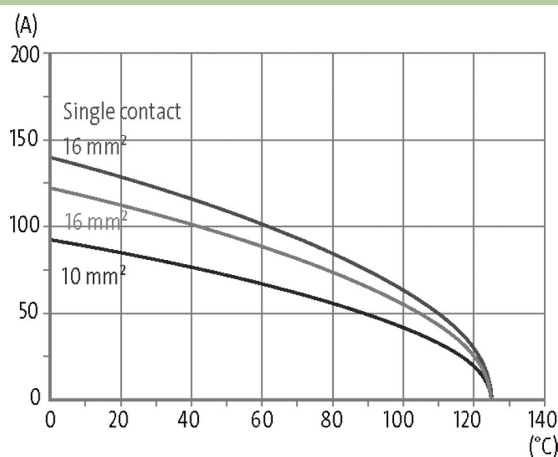
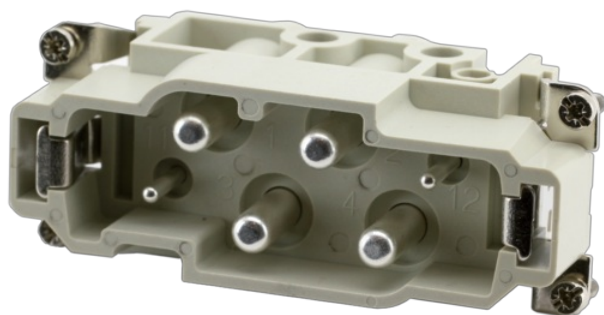
B16

Męski

4+2-piny

Zacisk śrubowy

Dane techniczne gwarantowane jedynie dla komponentów Murrelektronik.

[Link do produktu](#)
**Ilustracje**


Ilustracja zastępcza


**Dane techniczne**

Napięcie robocze	830 V AC/DC (Power); 400 V AC/DC (Signal)
Znamionowy pik napięciowy	8.0 kV
Prąd roboczy	80 A (Power); 16 A (Signal)
Liczba biegunów	4 + 2 + PE
Grupa materiałów izolacyjnych	IIIa
Cykle łączeniowe	min. 500
Typ połączenia	Zacisk śrubowy
Przekrój złącza	1.5...16 mm <sup>2</sup> (AWG 16...5)
Siła trzymania	> 500 N (Power); > 400 N (Signal)
Moment dokręcenia (zacisk śrubowy)	min. 2.5 Nm (Power); min. 0.5 Nm (Signal)
Siła wkładania i wyjmowania	< 100 N
Długość przycięcia	14 mm (Power); 6 mm (Signal)

Informacje zawarte w niniejszej karcie charakterystyki zostały opracowane z największą starannością. Odpowiedzialność co do poprawności, kompletności i aktualności jest ograniczona do rażącego przewinienia. Stan: 03/22

Rezystancja izolacji	$\geq 10^8 \Omega$
Rezystancja przejścia zestyku	$\leq 5 \text{ m}\Omega$
Kategoria przepięcia	III
Ø przewodu z izolacją	max. 11 mm (Power); max. 4.8 mm (Signal)

**Dane ogólne**

Materiał (styki)	Mosiądz
Materiał (powierzchnia styku)	Ag
Stopień zanieczyszczenia	3
Zakres temperatur	-40...+125 °C
Materiał (mocowanie styków)	PC GF
Klasa palności	V-0 (acc. to UL 94)
Rozmiar	B16
Typ	Męski
Kategoria klimatyczna	40/125/21
Wymiary (wys. × szer. × gł.)	42×33.8×83.7 mm

**Kabli**

Obciążalność prądowa	zobacz krzywą obniżenia parametrów znamionowych
----------------------	---

**Dane handlowe**

EAN	4048879639606
eClass	27143424
Jednostka pakowania	1.000
Kod taryfy celnej	85389099
Kraj pochodzenia	CZ