

## Moduł sieciowy Cube67 AO4 E 4xM12 (I)

Moduł rozszerzający

AO4 - (E) 4x M12 (I)

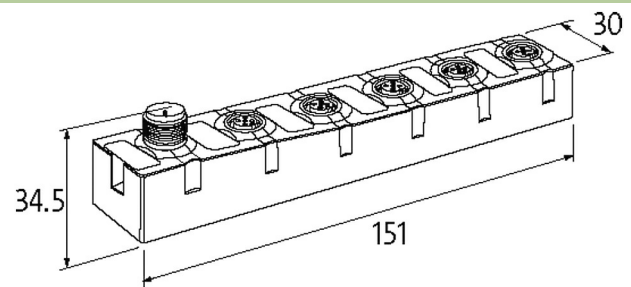
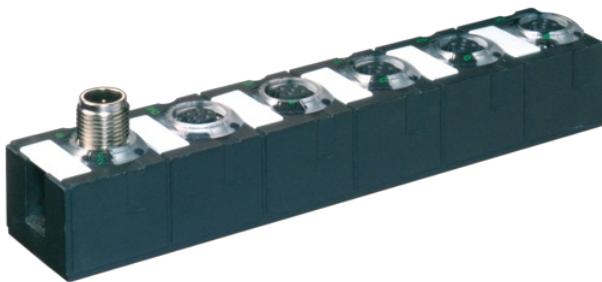
Prąd

Konektory znajdują się w zakładce "Technika podłączania".

Obudowa jest całkowicie zalana.

### [Link do produktu](#)

#### Ilustracje



Ilustracja zastępcza

#### Dane ogólne

Typ montażu	2-otworowe mocowanie śrubowe
Zakres temperatur	0...+55 °C (temp. składowania -20...+75 °C)
Stopień ochrony	IP67
Wymiary (wys. × szer. × gł.)	150×30×34.5 mm

#### Wyjście

Napięcie zasilania	24 V DC (EN 61131-2), przez połączenie systemowe (max. 4 A)
Rozdzielczość (analogowa)	11 Bit
Czas konwersji (analogowy)	ok. 1 ms (na kanał)
Zasilanie aktuatora UA	24 V DC (EN 61131-2), max. 1.6 A (M12 żeński), odporne na zwarcie i przeciążenie
Dokładność	max. ±0.5% (od wartości krańcowej zakresu)

#### Komunikacja wewnętrzna

Wyświetlacz LED	US: Zasilanie czujnika i wewnętrzne napięcie zasilania (zielony: OK); UA: Zasilanie aktuatora (zielony: OK)
Pobór prądu	max. 50 mA

#### Wyjścia prądowe

Zakres pomiarowy	0...20 mA, 4...20 mA
Rezystor obciążeniowy	max. 500 Ω

#### Przylączy

Magistrala sieciowa	przez wewnętrzne połączenie systemowe
Zasilanie Czujnik/Aktuator	przez wewnętrzne połączenie systemowe (max. 2x 4 A)
Porty I/O	M12 (żeński) 5-piny, kodowanie A

#### Diagnostyka

Stan komunikacyjny	przez LED
Diagnostyka przez LED	na moduł i kanał
Diagnostyka przez magistralę	na moduł i kanał
Ostrzeżenie aktuatora	na kanał przez LED i magistralę
Monitorowanie - napięcie dolne	tak
Monitorowanie - bez napięcia	tak
Przerwa dolna/górna granica przeciążenia	na kanał przez LED i magistralę
Zwarcie i przeciążenie	tak

#### Dane handlowe

Informacje zawarte w niniejszej karcie charakterystyki zostały opracowane z największą starannością. Odpowiedzialność co do poprawności, kompletności i aktualności jest ograniczona do rażącego przewinienia. Stan: 03/22

EAN	4048879292207
eClass	27242601
Jednostka pakowania	1.000
Kod taryfy celnej	85389099
Kraj pochodzenia	DE